



# Les drogues à 17 ans

## ESCAPAD 2008

### Présentation des premiers résultats

**Jean-Michel Costes**  
**Stéphane Legleye**

**OFDT**

avenue du Stade  
de France

93218 Saint-Denis

La Plaine cedex

Tel : 01 41 62 77 16

Fax : 01 41 62 77 00

[www.ofdt.fr](http://www.ofdt.fr)

10 juin 2009



# Premiers résultats ESCAPAD 2008

## Tendances n°66

TENDANCES

LA JOUÏSSANCE ET L'ACCEPTATION EN 17 ANS

### Les drogues à 17 ans

#### Résultats de l'enquête ESCAPAD 2008

Les statistiques essentielles de l'enquête permettent notamment de connaître les niveaux d'usage en 2008 et les évolutions depuis 2000

**Statistiques au**  
Log type

**Si la cible est**  
17 ans

**Clé interne**  
Les Pays-Bas

**Clé cible**  
Les 17 ans

**Le statut des statistiques de l'enquête permet notamment de connaître les niveaux d'usage en 2008 et les évolutions depuis 2000**

Depuis la loi sur le tabac, l'OFDT réalise régulièrement, en partenariat avec la Direction des services judiciaires, une enquête nationale qui concerne les pratiques de consommation de drogues à 17 ans : ESCAPAD. L'enquête se déroule lors de la fin de l'apprentissage, peu après le baccalauréat (BAC). Elle est organisée en quatre vagues de drogues et les résultats des questionnaires des participants âgés de 17 ans, après complétion de la partie de l'apprentissage des statistiques de l'enquête, sont publiés en ligne sur le site de l'OFDT. L'OFDT, l'Institut National de la Santé et de la Sécurité Médicale (INSERM) et l'Institut National de la Santé et de la Sécurité Médicale (INVS) ont réalisé l'enquête ESCAPAD 2008. Les données de l'enquête sont disponibles sur le site de l'OFDT.

Le statut des statistiques de l'enquête permet notamment de connaître les niveaux d'usage en 2008 et les évolutions depuis 2000. Les données de l'enquête sont disponibles sur le site de l'OFDT.

**Alcool, tabac et cannabis en hausse**

En 2008, 78,7 % des jeunes de 17 ans déclarent avoir consommé de l'alcool au cours des 12 derniers mois, 59,8 % déclarent avoir consommé du tabac, 42,3 % ont fumé du cannabis au cours des 12 derniers mois. La part des consommateurs de drogues est globalement stable ces dernières années. Les données de l'enquête sont disponibles sur le site de l'OFDT.

www.ofdt.fr

n° 66

Jan 2009

**Stéphane Legleye, Stanislas Spilka, Olivier Le Nézet, Cécile Laffiteau**

## ESCAPAD

- Enquête sur la santé et les consommations lors de l'appel de préparation à la défense
- Enquête unique en Europe, fondée sur une occasion exceptionnelle de rencontrer les adolescents juste avant leur majorité: la JAPD
- Partenariat entre la Direction du service national et l'OFDT, depuis 2000
- Enquête centrée sur la santé, les consommations de produits psychoactifs et les modes de vie

# Méthodologie

- Papier, crayon, durant 30 minutes maximum
- Enquête une semaine donnée dans tout le territoire
- Anonymat, confidentialité, avis favorable du Comité national de l'information statistique (CNIS)

## Des échantillons importants

- 6 exercices nationaux : 2000, 2001, 2002, 2003, 2005, 2008
- 1 exercice régional et communal : IdF et Paris en 2004.
- Métropole, DOM (depuis 2001), TOM (depuis 2003)
- **Des tailles d'échantillon croissantes qui autorisent des analyses régionales**
- (n=12 000 en 2000, n=39 542 en 2008)

## Quelques particularités

- JAPD obligatoire pour les examens publics
- Jeunes Français uniquement
- Les appelés présents dans une même salle ont très peu de chances de se connaître
- Taux de participation proche de 100 %, taux de réponse très élevé
- À la fin du remplissage, les appelés reçoivent
  - œ **les résultats de l'année passée**
  - œ **un encart détachable format carte de crédit récapitulant les principaux numéros de téléphonie sociale**

## L'enquête 2008

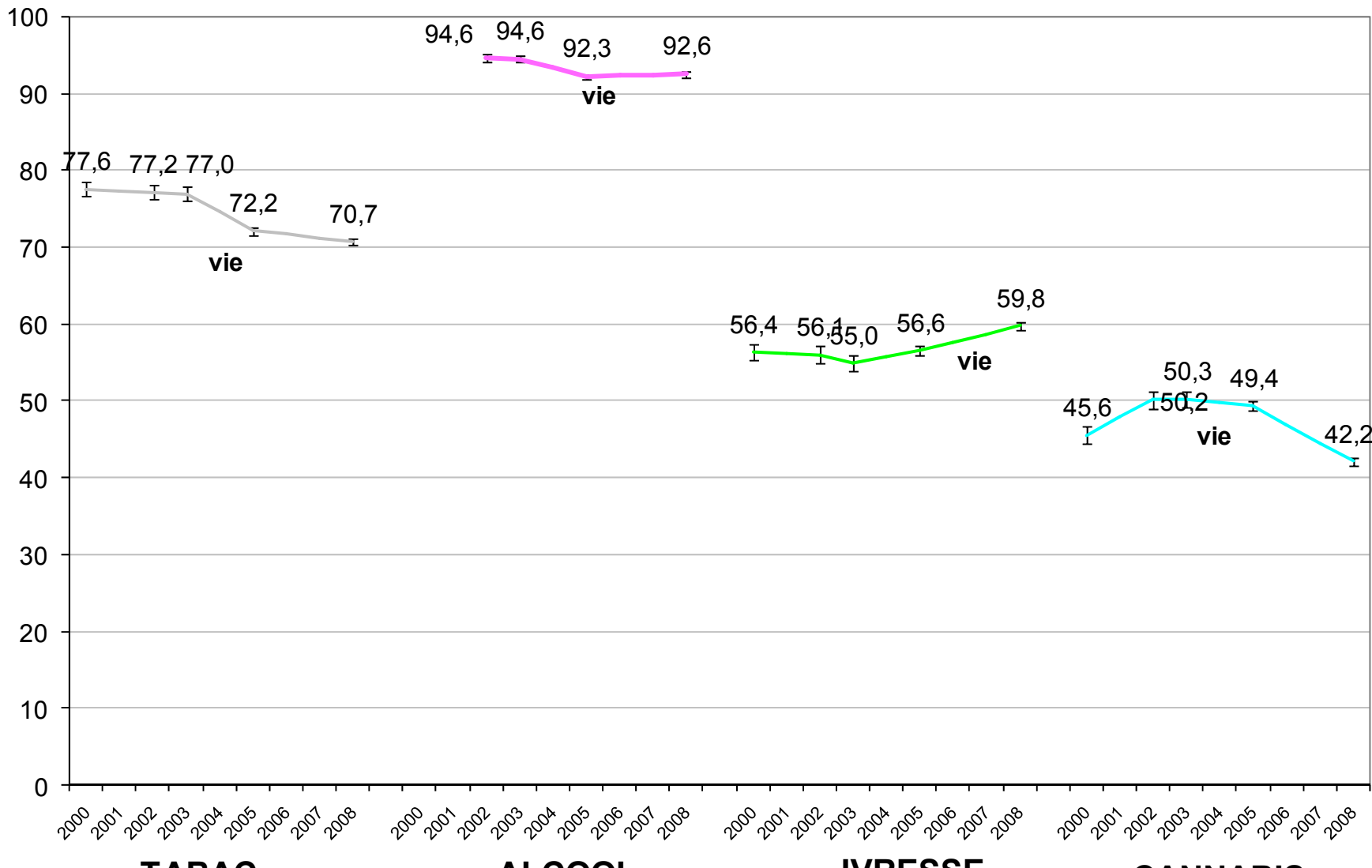
- Terrain : mars 2008
- 39 542 analysés en métropole (sélection des adolescents âgés de 17 ans uniquement)
- Famille, scolarité, alcool, tabac, cannabis, drogues illicites, motifs de consommation, médicaments psychotropes, dépression, anorexie mentale et boulimie, loisirs et sociabilité, etc.
- Questionnaire établi en partenariat avec l'Inserm (U669).

# Premiers résultats concernant les drogues

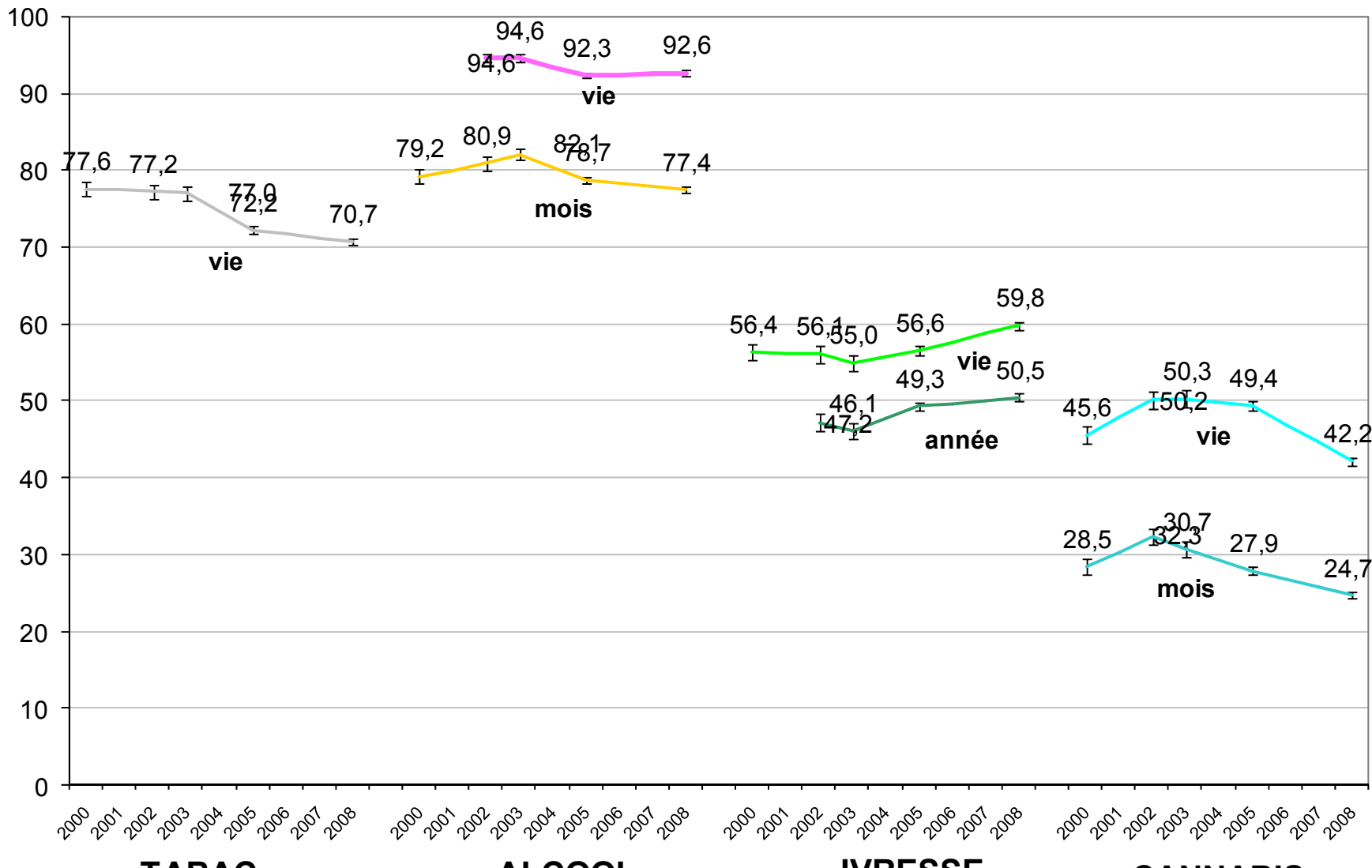
- Evolutions des usages
  - œ des principaux produits (tabac, alcool, cannabis)
  - œ des autres produits illicites
- Motifs de consommations du tabac, de l'alcool et du cannabis
- Stratification sociale et usages de drogues



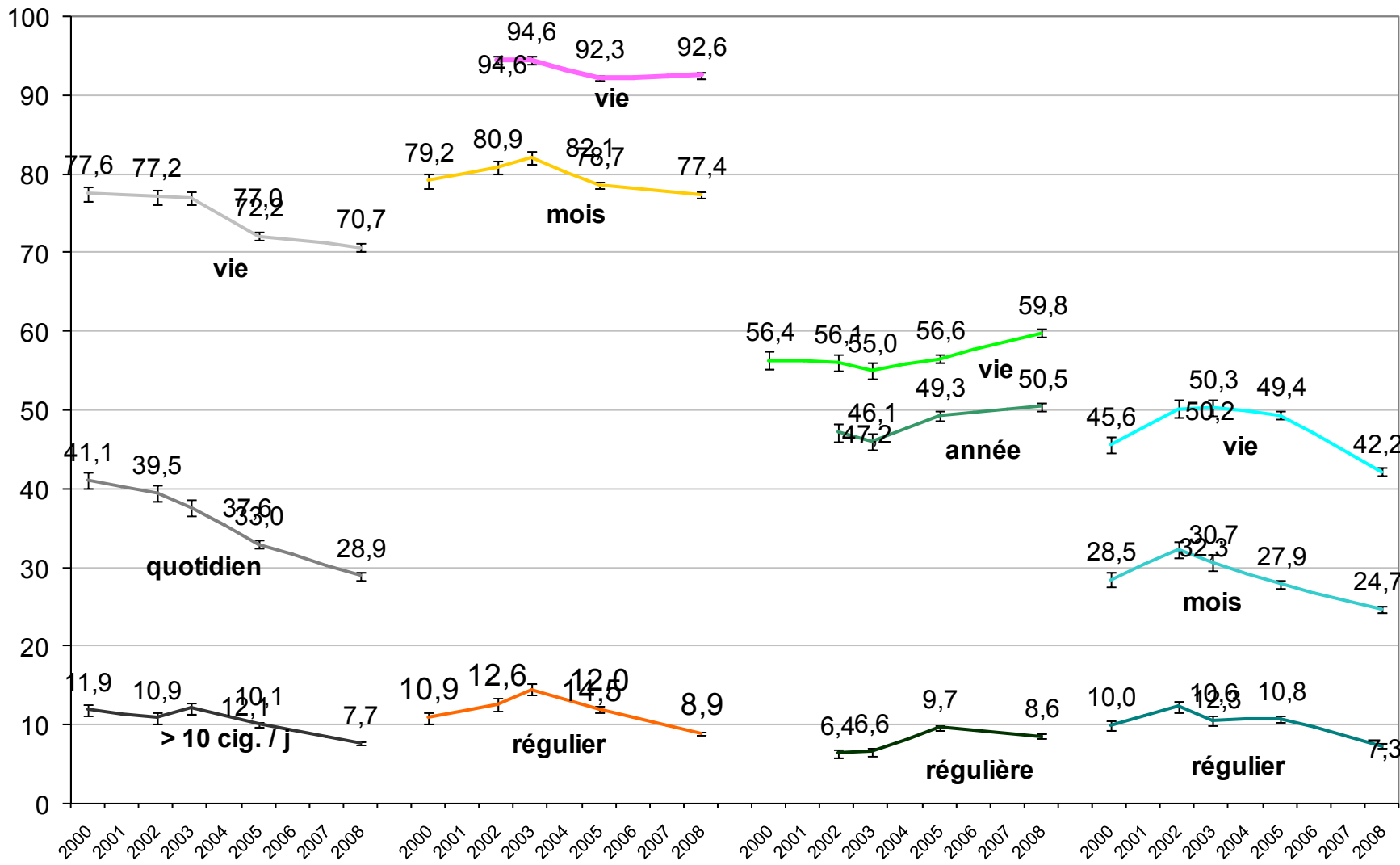
# Baisse du tabagisme, des usages d'alcool et de cannabis, stabilité des ivresses à 17 ans



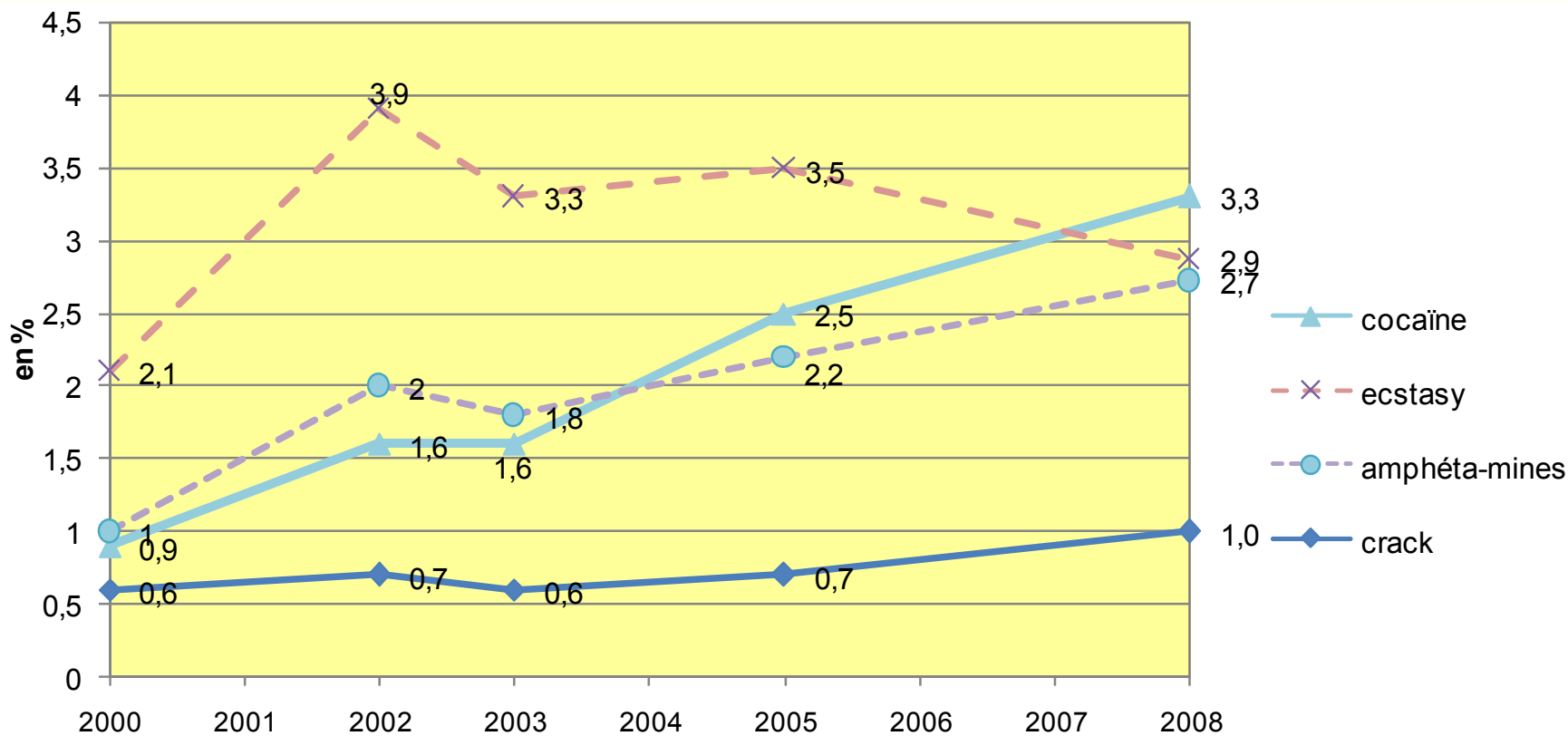
# Baisse du tabagisme, des usages d'alcool et de cannabis, stabilité des ivresses à 17 ans



# Baisse du tabagisme, des usages d'alcool et de cannabis, stabilité des ivresses à 17 ans

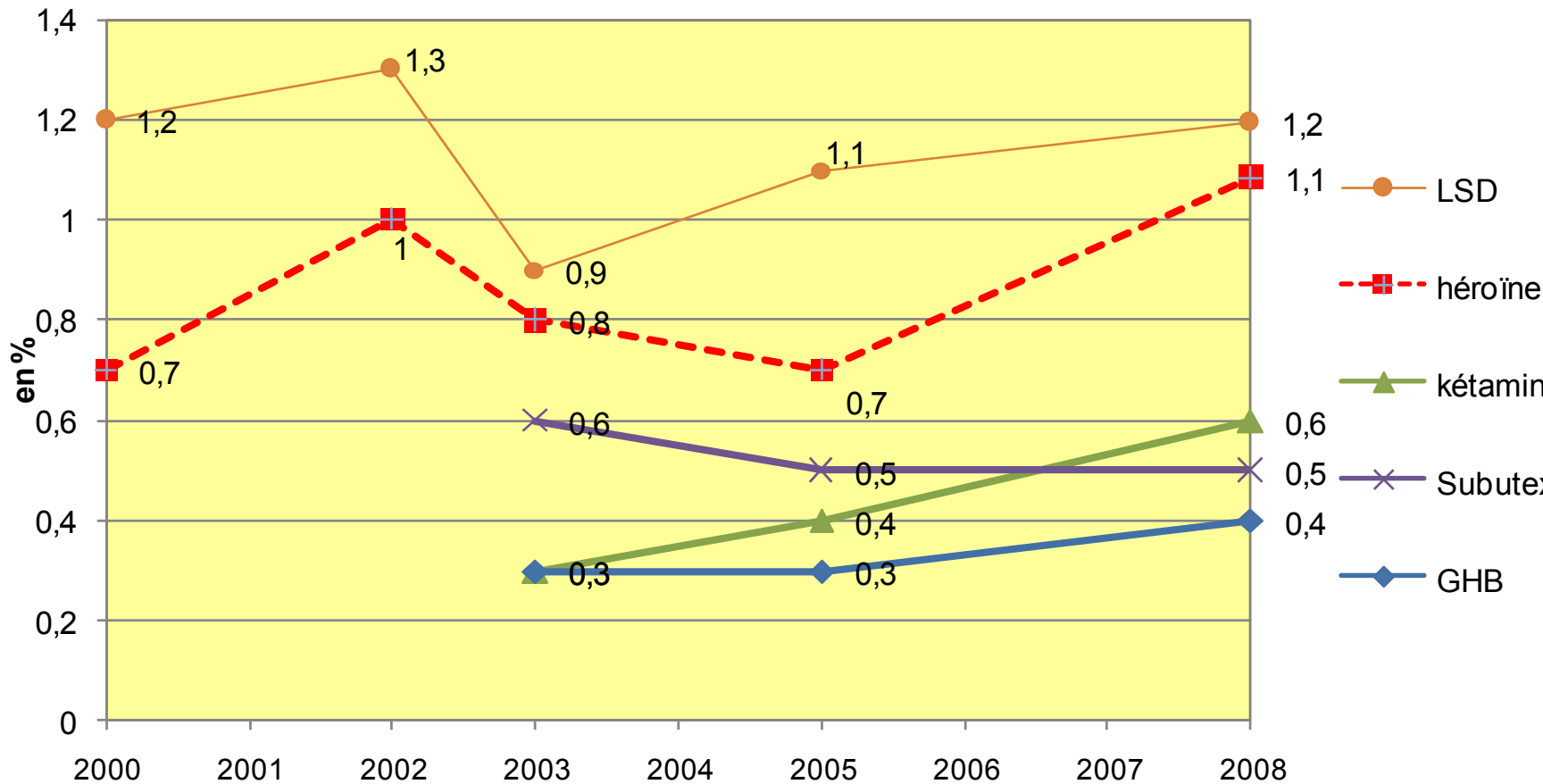


# Diffusion croissante des stimulants autres que l'ecstasy à 17 ans



source : ESCAPAD, OFDT

# Diffusion plus restreinte de l'héroïne et d'autres produits plus rarement expérimentés à 17 ans



source : ESCAPAD, OFDT

## Remarques sur ces résultats

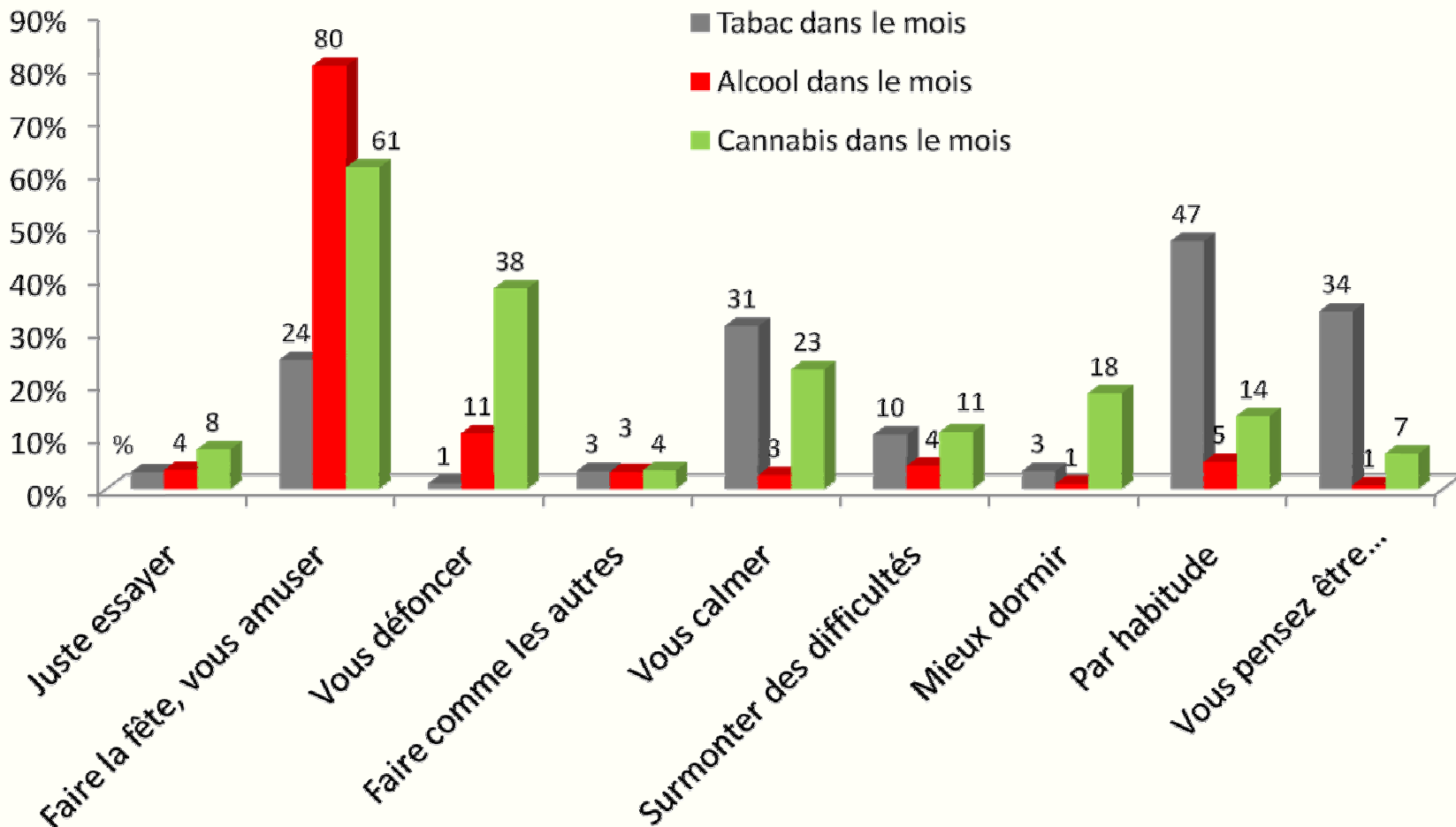
- Des usages de produits rares en hausse, mais ...
  - **Pas plus précoces**
  - **Dont la répétition est relativement exceptionnelle**

# Motifs de consommation:

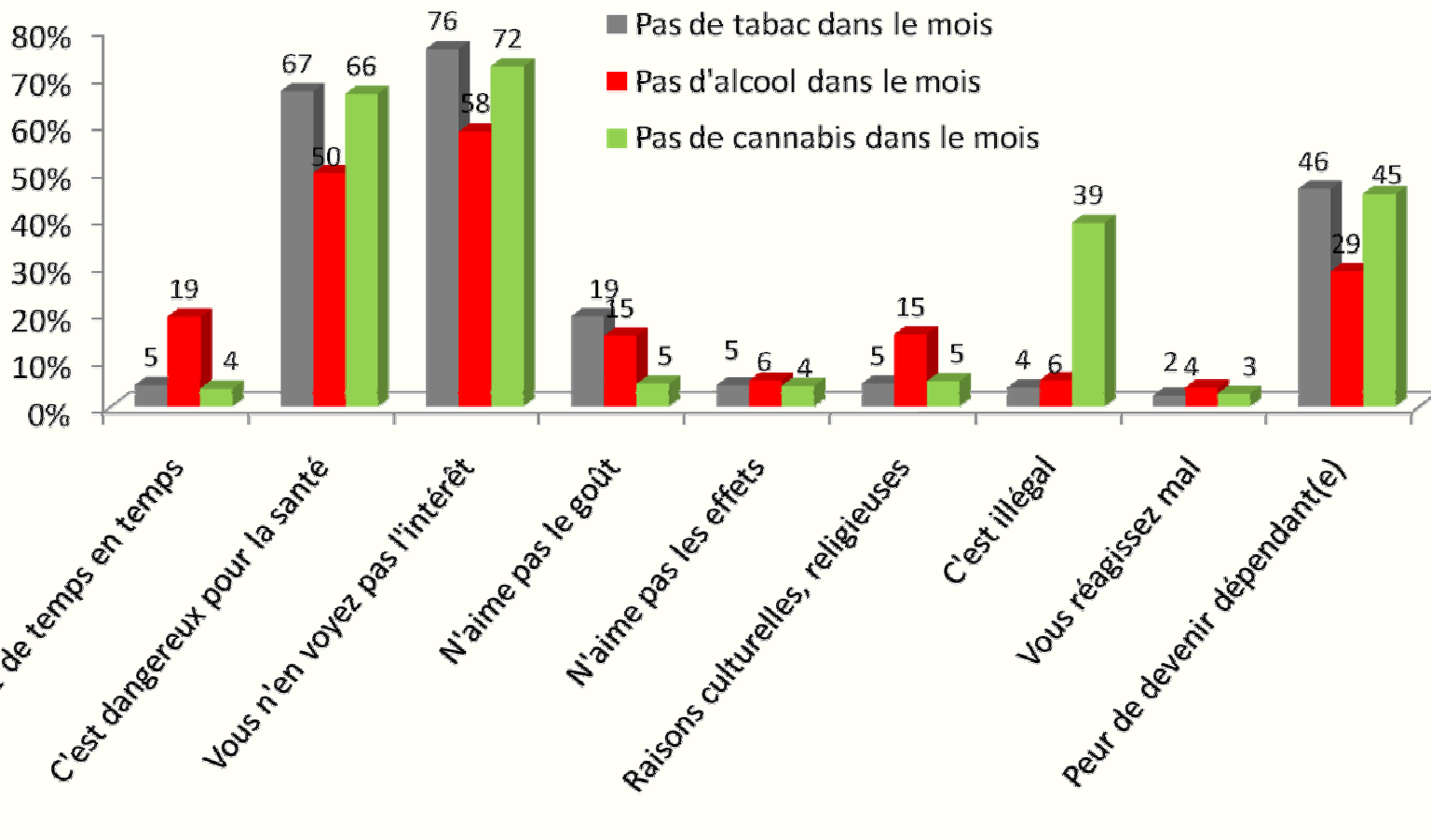
**tabac: anxiolytique, habitude, dépendance,**

**alcool: fête**

**cannabis: fête, défonce, anxiolytique, somnifère**



# Motifs de non consommation: santé, inintérêt, peur de la dépendance religion (alcool), illégalité (cannabis)

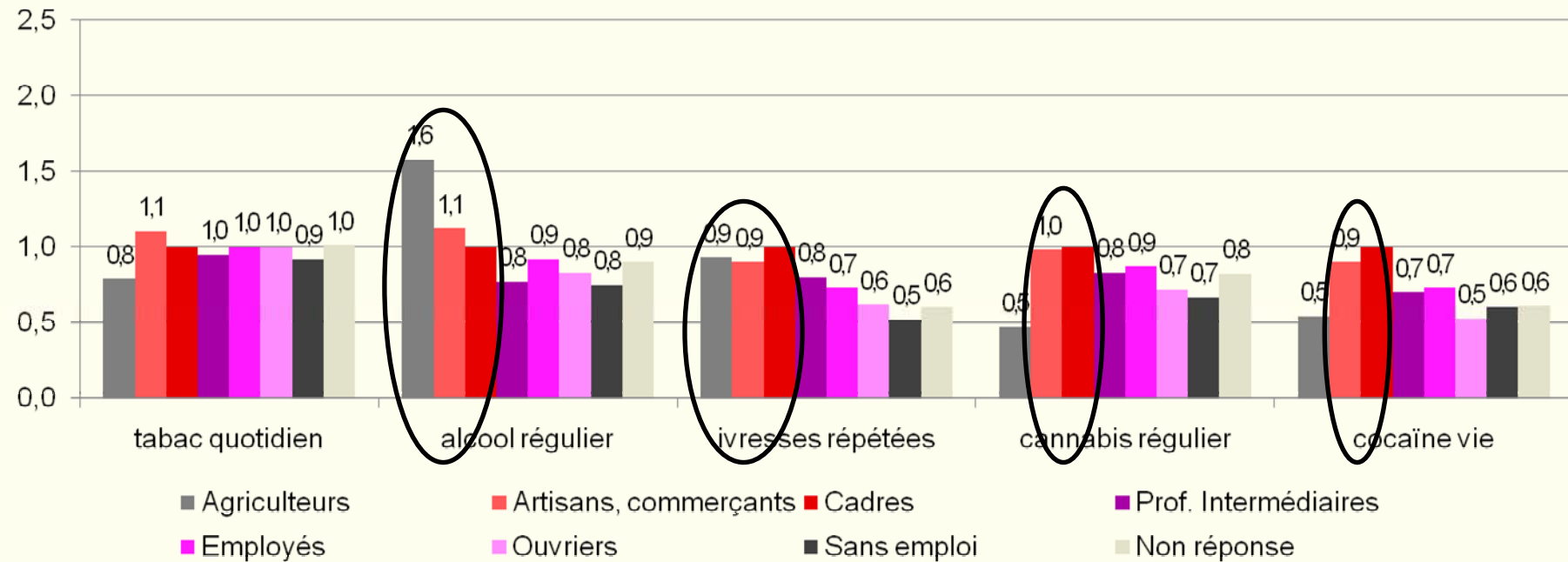




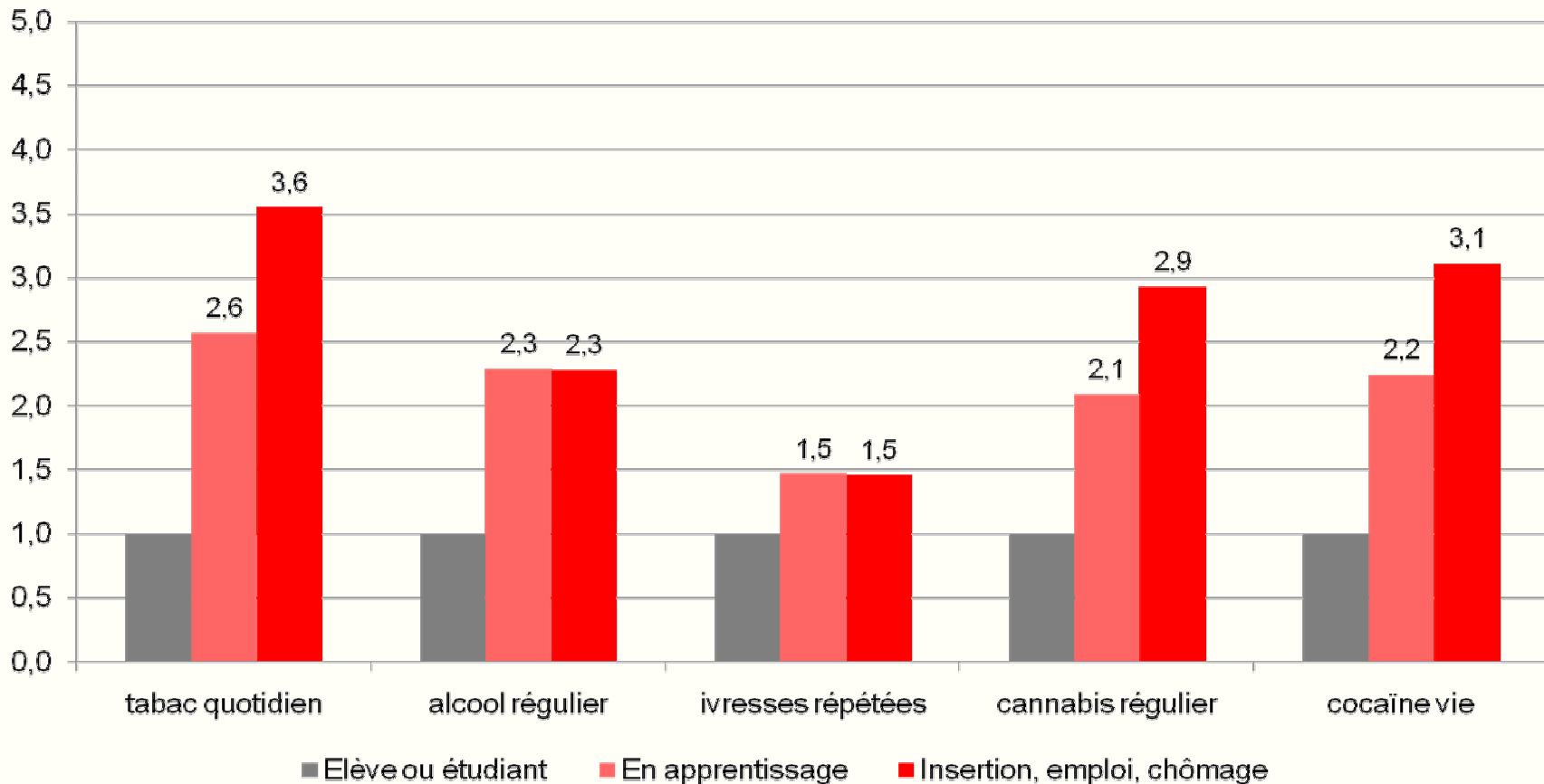
## Stratification sociale

- Résultats présentés issus d'une mesure des effets toutes choses égales par ailleurs.
- Permet d'évaluer un effet propre de la PCS (profession et catégorie sociale) des parents, de la situation scolaire, etc.
- Les variables utilisées sont : la PCS, la situation scolaire et le redoublement, la séparation des parents, et le lieu de vie du répondant.

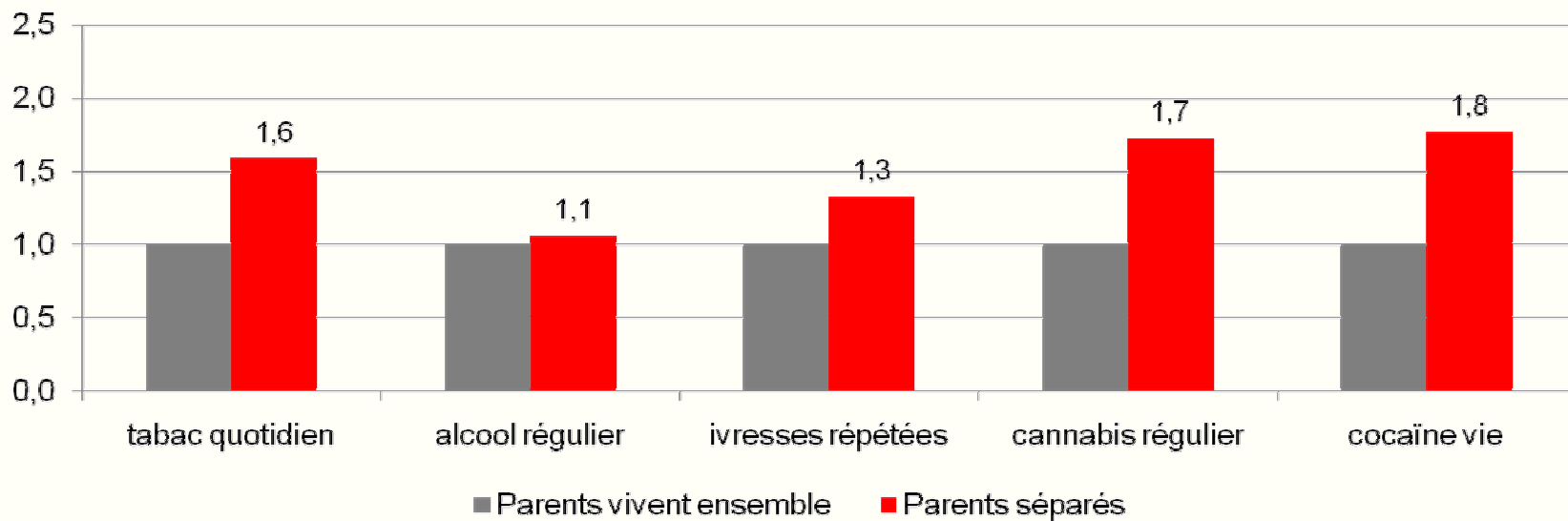
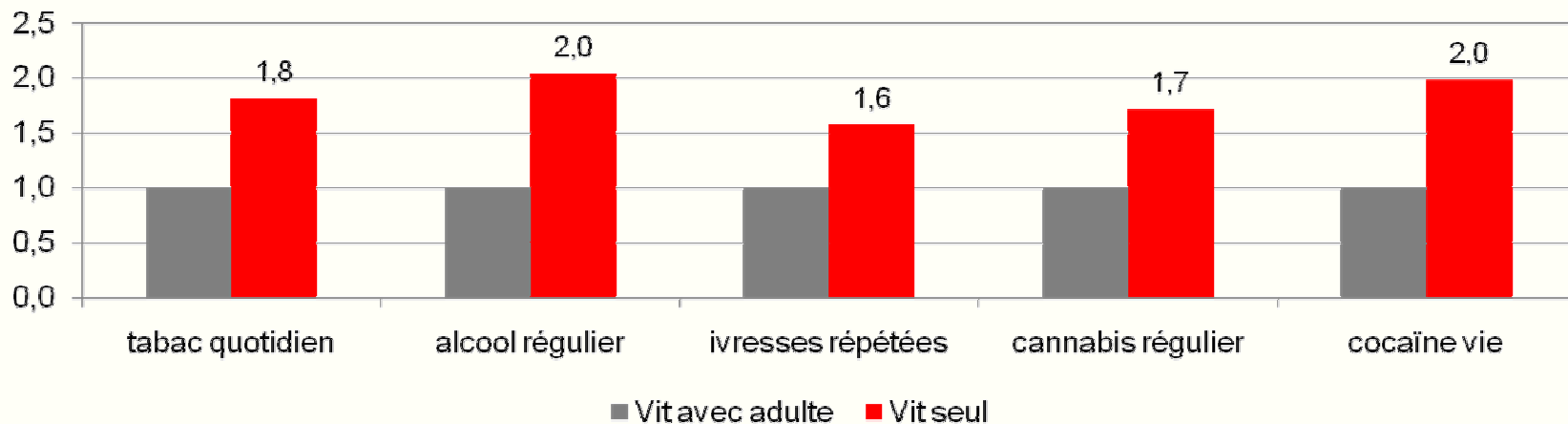
# Des usages plus fréquents dans les milieux aisés



# Parmi les jeunes apprentis ou déscolarisés



# Des usages plus fréquents parmi les jeunes qui vivent hors du foyer ou dont les parents sont séparés



## Ce qu'il faut retenir (1)

- Baisse des usages d'alcool, de tabac, de cannabis, stabilité des ivresses
- Diffusion des stimulants, baisse de l'ecstasy
- Très faibles augmentations des expérimentations d'héroïne, kétamine, GHB
- Consommations plus fréquentes dans les milieux sociaux aisés, et parmi les élèves des filières professionnalisantes ou les déscolarisés

## Ce qu'il faut retenir (2)

- Le plaisir et la convivialité sont souvent cités comme motifs de consommation de l'alcool et du cannabis
- La crainte pour la santé, l'inintérêt et la peur de la dépendance sont les motifs les plus fréquents de non consommation, en particulier pour le tabac et le cannabis.

## Les autres résultats ESCAPAD

- Résultats DOM et TOM, par région : fin d'année
- Rapport complet : fin d'année
- Les autres thèmes abordés :
  - ☞ **dépression et pensées suicidaires**
  - ☞ **anorexie mentale et boulimie,**
  - ☞ **loisirs et sociabilité**
  - ☞ **revenus et dépenses consacrées à l'achat de tabac, d'alcool et de cannabis**



# Pour en savoir plus... le site internet de l'OFDT : [www.ofdt.fr](http://www.ofdt.fr)

*Recherche thématique*: informations par produits ou thématiques

*Données nationales*: séries statistiques, répertoire des sources, tableau de bord mensuel tabac

*Données locales*: ILIAD, Atlas

*Nos publications*: Tendances, Rapports d'études...