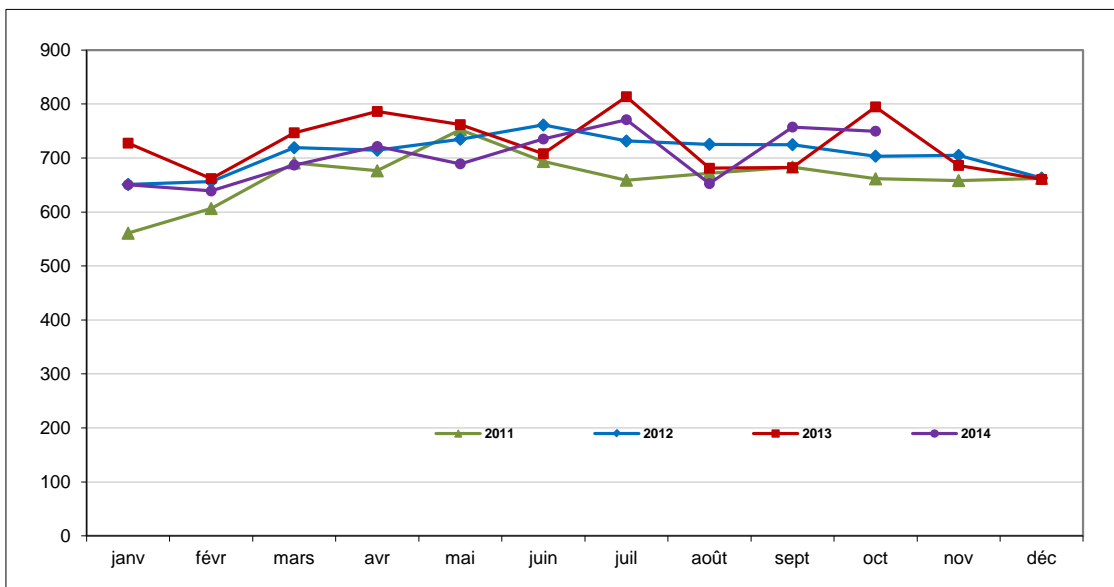
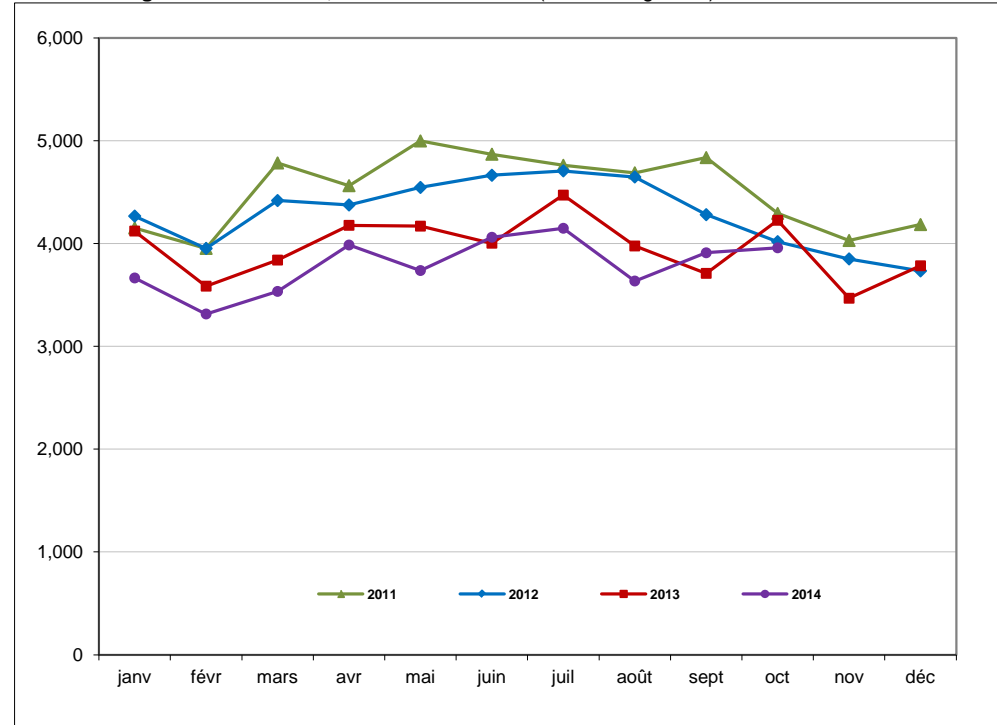
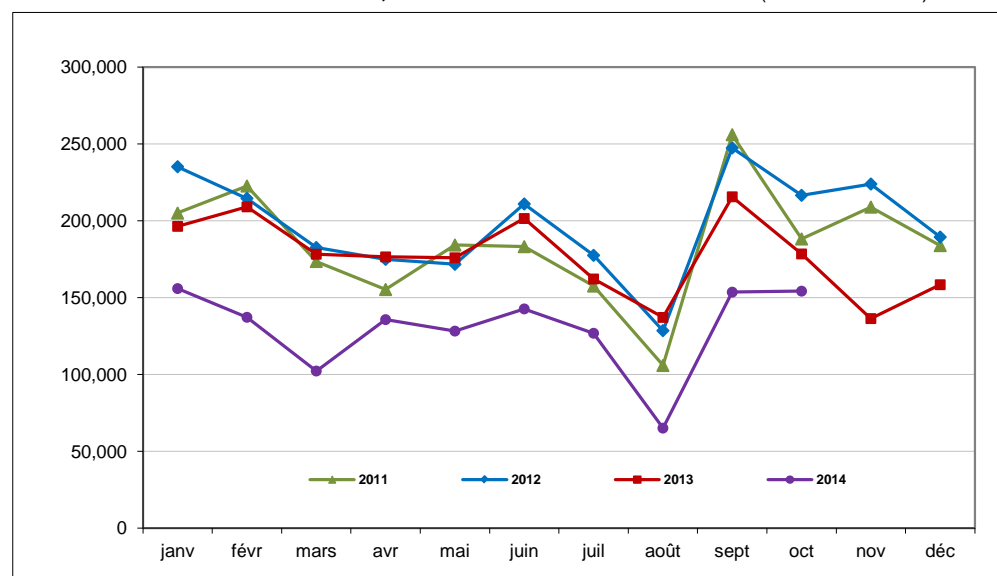


LES CHIFFRES DU MOIS	Octobre 2014	Variation par rapport à Sept 2013	Cumul (ou moy.) janv-oct 2014	Variation par rapport au cumul janv-oct 2013
Ventes de cigarettes (en millions d'unités) <sup>(1)</sup>	3,958	-6.3% ↘	37,948	-5.8% ↘
Prix du paquet de la marque la plus vendue (en euros) <sup>(2)</sup>	7.00 €	2.9% ↗	7.00 €	4.8% ↗
Prix du paquet de 20 cigarettes le moins cher (en euros) <sup>(3)</sup>	6.50 €	3.2% ↗	6.50 €	5.2% ↗
Ventes de tabac à rouler (en tonnes) <sup>(1)</sup>	750	-5.7% ↘	7,052	-4.2% ↘
Prix de la marque la plus vendue (en euros) <sup>(2)</sup>	9.85 €	7.1% ↗	9.85 €	10.7% ↗
Ventes de traitements d'aide à l'arrêt <sup>(4)</sup> (en mois de traitement)	153,509	-13.6% ↘	1,301,109	-28.9% ↘
dont timbres transdermiques	49,407	-15.9% ↘	379,915	-50.4% ↘
dont formes orales	97,158	-11.4% ↘	846,664	-10.0% ↘
dont Zyban®	784	22.7% ↗	6,205	-15.0% ↘
dont Champix®	3,357	-29.8% ↘	32,890	-34.5% ↘
Nombre de forfaits 50€/150€ versés (2 <sup>ème</sup> trimestre 2014) <sup>(5)</sup>	38,334	-30.3% ↘	86,517	-30.5% ↘
Nombre moyen de nouveaux patients dans les consultations de tabacologie <sup>(6)</sup>	14.4	8.5% ↘	12.9	-4.6% ↘
% adressés par un professionnel de santé	55.9%	0.2% ↗	58.3%	8.7% ↗
% venant d'eux mêmes (démarche personnelle)	40.2%	2.5% ↗	37.1%	-9.6% ↘
Délai moyen d'attente au 1 <sup>er</sup> RDV (en jours) <sup>(6)</sup>	10	-23.1% ↘	11	-24.1% ↘
Nombre moyen de patients en suivi dans les consultations de tabacologie <sup>(6)</sup>	24.5	0.7% ↗	22.9	-4.5% ↘
Appels 1 <sup>er</sup> niveau traités par Tabac info service <sup>(7)</sup>	5,207	94.9% ↗	28,266	-8.6% ↘
Appels traités par les tabacologues de TIS <sup>(7)</sup>	3,722	13.6% ↗	33,360	9.6% ↗

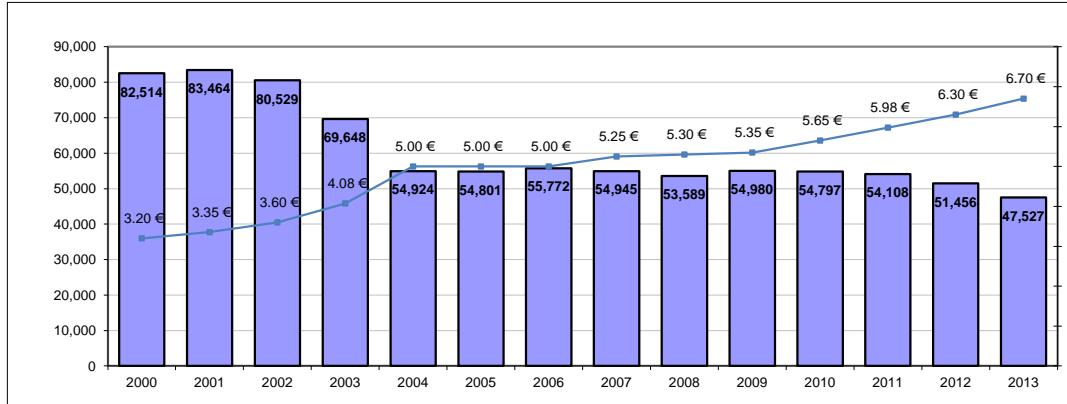
NB : Le total des ventes de traitements pour l'arrêt du tabac comprend, en plus des 4 catégories reprises dans le tableau, les ventes d'inhalateurs et de sprays, qui en septembre 2014 représentent respectivement 824 et 2 960 mois de traitements.

**Ventes de tabac à rouler 2011-2014, en tonnes (source: Logista <sup>(1)</sup>)**

**Ventes de cigarettes 2011-2014, en millions d'unités (source: Logista <sup>(1)</sup>)**

**Ventes de traitements d'aide à l'arrêt, en nombre de "mois de traitement" \* (source: GERS <sup>(4)</sup>)**


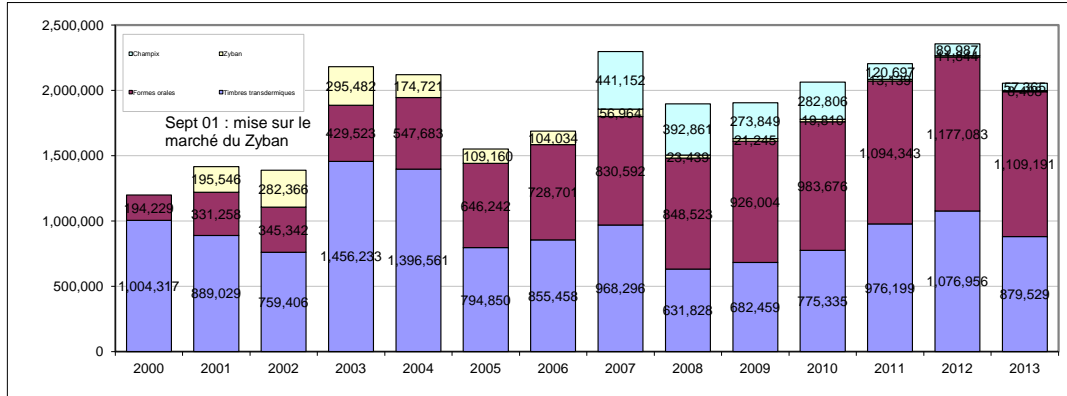
\* pour les posologies QUOTIDIENNES suivantes : 10 formes orales, 1 timbre transdermique, 2 comprimés de Zyban ou de Champix et 6 cartouches d'inhalateur (estimation OFT)

**BILANS ANNUELS (rappel)**

**Ventes de cigarettes (en millions d'unités) et prix des cigarettes de la marque la plus vendue (source: Logista <sup>(1)</sup>)**



**Ventes de traitements d'aide à l'arrêt, en nombre de "mois de traitement" \* (source: GERS <sup>(4)</sup>)**



\* pour les posologies QUOTIDIENNES suivantes : 10 formes orales, 1 timbre transdermique, 2 comprimés de Zyban ou de Champix

**Présentation du tableau de bord :**

Ce tableau de bord mensuel des indicateurs relatifs au tabac et au tabagisme en France a été réalisé par l'OFDT à la demande de la MILD&CA. Son objectif est de rassembler des chiffres récents, de nature et d'origine diverses, de les présenter de manière synthétique et concise, de les rendre publics dans des délais rapides.

L'ensemble de ces éléments permet de favoriser l'accessibilité à des données essentielles, alors que la demande d'informations autour du tabac s'est renforcée.

La version d'avril 2004 constitue la première édition du tableau de bord mensuel des indicateurs Tabac

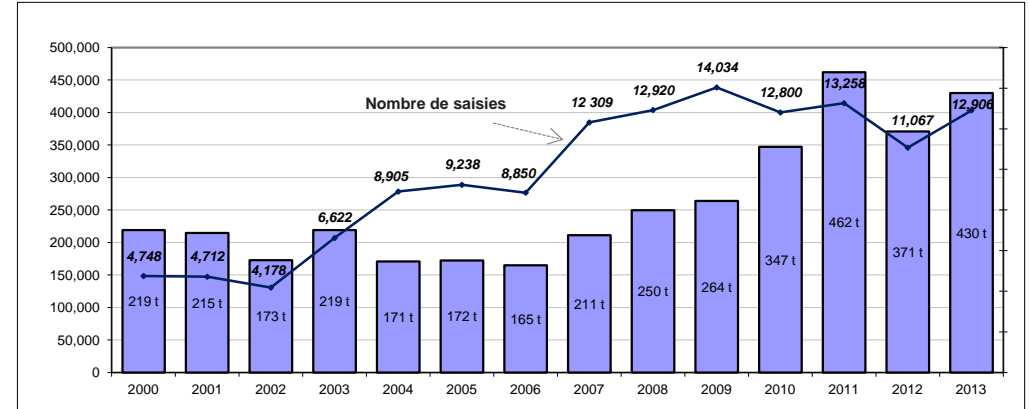
**Attention, chaque mois, les chiffres des mois précédents peuvent être mis à jour**

Les séries statistiques plus longues peuvent être consultées sur Internet, sur le site <http://www.ofdt.fr>

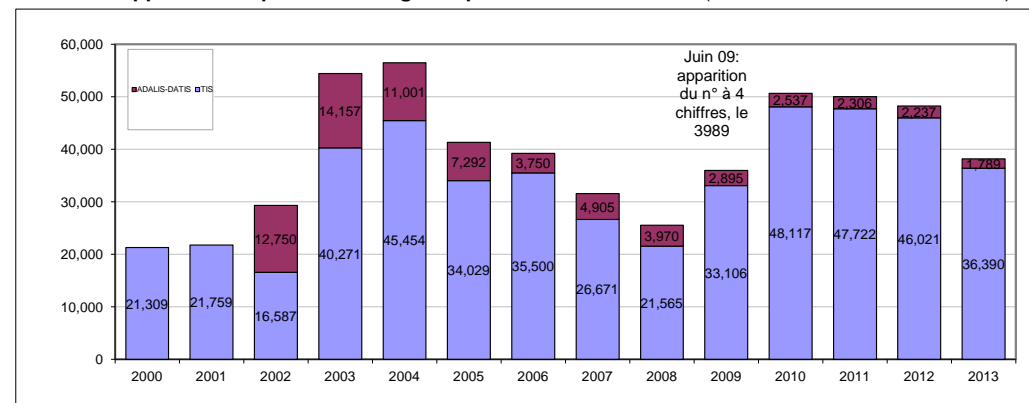
**Sources :**

- Logista France/Direction générale des douanes et droits indirects (DGDDI-bureau F3 des contributions indirectes et bureau D3 de la lutte contre la fraude) : livraisons de tabac par la filière distribution de Logista en métropole hors Corse
- Logista France/Journal Officiel : prix de vente au détail, homologué par la DGDDI, dans tous les débits de tabac de France continentale, pour les produits de la marque la plus vendue : actuellement Marlboro® rouge en paquet de 20 cigarettes et Fleur du Pays® Blond 40 g pour le tabac à rouler - hyp. 1 cig = 0,8 g soit 50 cigarettes)

**Nombre et volume (en tonnes) des saisies de cigarettes (source: DGDDI <sup>(9)</sup>)**



**Nombre d'appels traités par les deux lignes spécialisées sur le tabac (sources: INPES <sup>(7)</sup> et ADALIS <sup>(8)</sup>)**



- Logista France/Journal Officiel : prix de vente au détail, homologué par la DGDDI, dans tous les débits de tabac de France continentale, pour un paquet de 20 cigarettes d'une des marques "entrée de gamme" (exemple : Lucky Strike® Silver)
- Groupement pour l'élaboration et la réalisation de statistiques (GERS) : ventes aux officines - hors hôpitaux - par les grossistes répartiteurs, les dépositaires et les laboratoires (la liste des produits est mise à jour chaque mois)
- Caisse nationale d'assurance maladie des travailleurs salariés (CNAMTS) : forfait annuel de 50€/150€ mis en place depuis février 2007 dans le cadre de l'achat de substituts nicotiniques et remboursé par le Régime général
- Laboratoire de santé publique et informatique médicale (SPIM - Université de la faculté de médecine Paris 5) : programme CDTnet de recueil informatisé d'informations sur les patients des consultations de tabacologie (environ 100 centres répondants, essentiellement hospitaliers)
- Institut national de prévention et d'éducation pour la santé (INPES) : au 1er niveau, appels téléphoniques à la ligne spécialisée Tabac Info Service pour des demandes simples (documentations, informations, etc.) - au 2ème niveau, appels traités par des tabacologues pour le suivi des fumeurs dans l'arrêt du tabac
- ADALIS (Addictions Drogue Alcool Info Service) : nombre d'appels téléphoniques traitant du tabac sur cette ligne
- DGDDI : saisies effectuées par les services des douanes en France (données annuelles)