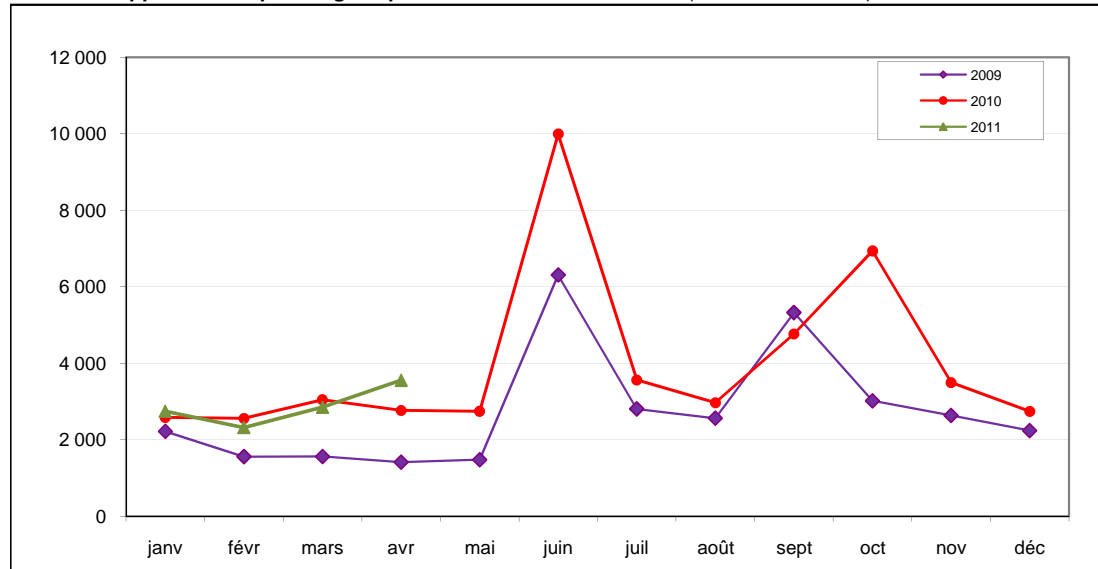


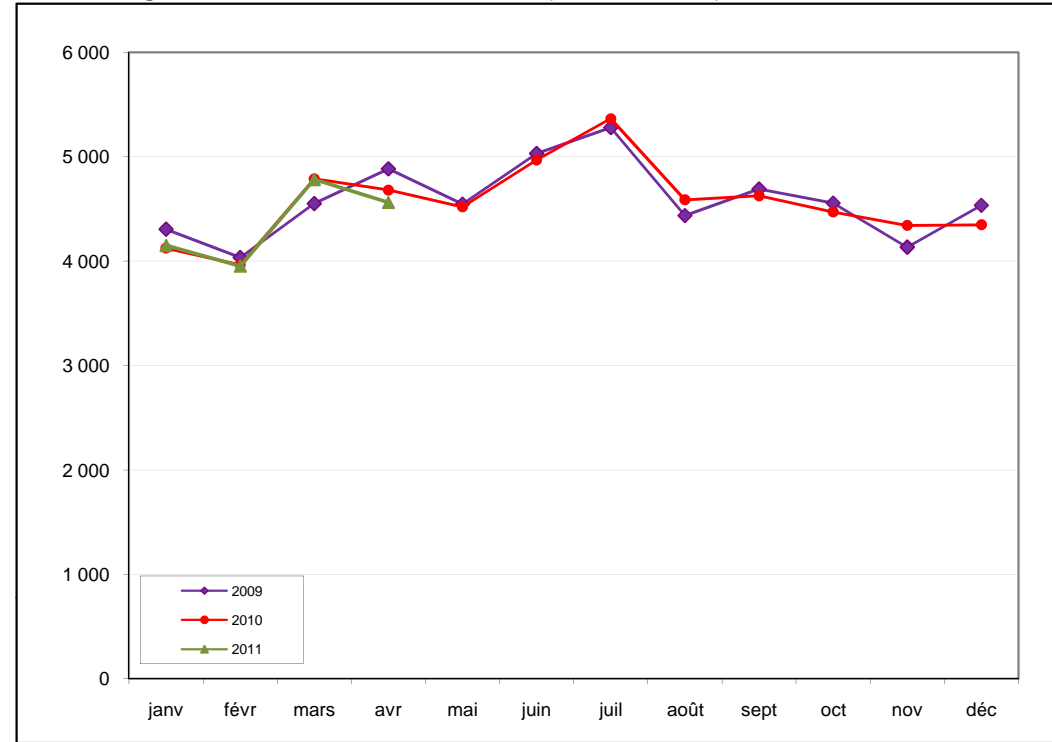
LES CHIFFRES DU MOIS	Avril 2011	Variation par rapport à Avril 2010	Cumul (ou moy.) janv-avril 2011	Variation par rapport au cumul janv-avril 2010
Ventes de cigarettes (en millions d'unités) ⁽¹⁾	4 563	-2,5% ↘	17 450	-0,6% ↘
Prix de vente (en euros) ⁽²⁾	5,90 €	5,4% ↗	5,90 €	5,4% ↗
Taux d'imposition (en % du prix de vente) ⁽³⁾	80,39%	0,0% →	80,39%	0,0% →
Ventes de tabac à rouler (en tonnes) ⁽¹⁾	676	5,5% ↗	2 534	3,3% ↗
Prix de vente (en euros) ⁽²⁾	7,20 €	2,9% ↗	7,20 €	2,9% ↗
Nombre de saisies de tabac (année 2010) ⁽⁴⁾	12 800	-8,8% ↘	12 800	-8,8% ↘
Quantités saisies (année 2010) (en kg) ⁽⁴⁾	347 000	31,5% ↗	347 000	31,5% ↗
Ventes de médicaments d'aide à l'arrêt (en mois de traitement)	104 334	-36,4% ↘	654 108	-8,0% ↘
dont timbres transdermiques ⁽⁵⁾	58 290	1,8% ↗	317 554	18,5% ↗
dont formes orales ⁽⁵⁾	36 086	-56,3% ↘	269 491	-17,7% ↘
dont Zyban® ⁽⁵⁾	882	-41,5% ↘	4 756	-29,6% ↘
dont Champix® ⁽⁵⁾	8 803	-58,0% ↘	56 611	-45,0% ↘
Nombre moyen de nouveaux patients dans les consultations de tabacologie ⁽⁶⁾	13,1	-7,0% ↘	15,4	-1,7% ↘
% adressés par un professionnel de santé ⁽⁶⁾	57,0%	-5,0% ↘	54,9%	-3,7% ↘
% venant d'eux mêmes (démarche personnelle) ⁽⁶⁾	38,7%	8,8% ↗	40,1%	5,7% ↗
délai moyen d'attente au 1 ^{er} RDV (en jours) ⁽⁶⁾	13	0,0% →	15	13,2% ↗
Nombre d'appels traités par Tabac info service ⁽⁷⁾	3 549	28,5% ↗	11 446	4,7% ↗
Appels traités par les tabacologues de TIS ⁽⁷⁾	1 821	56,2% ↗	6 811	44,9% ↗
Nombre de jours de campagne publique ⁽⁹⁾	0	→	0	→
Budget mensuel moyen (en euros) ⁽⁹⁾	0	→	0	→

L'origine des données est indiquée à la page suivante

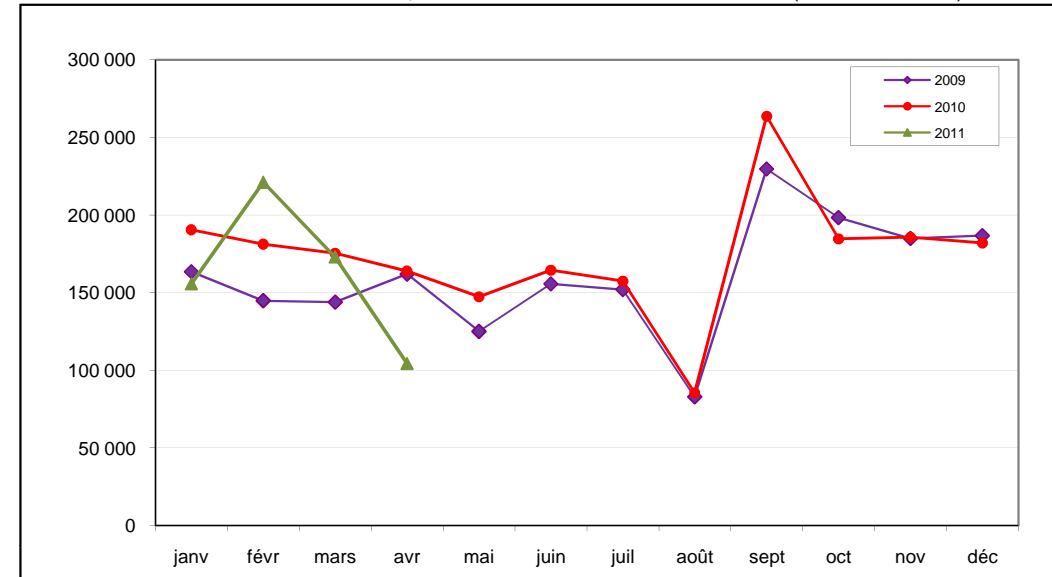
Nombre d'appels traités par la ligne spécialisée Tabac Info Service (sources: INPES ⁽⁷⁾)



Ventes de cigarettes 2009-2011, en millions d'unités (source: Altadis ⁽¹⁾)



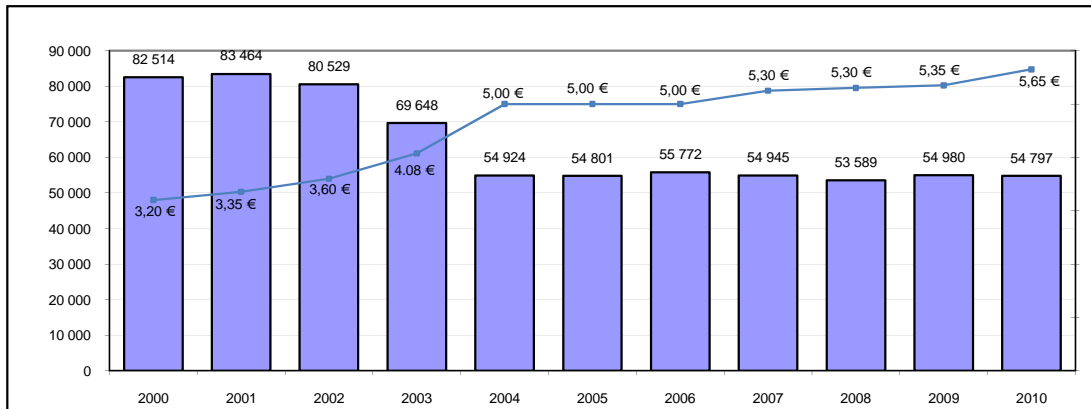
Ventes de médicaments d'aide à l'arrêt, en nombre de "mois de traitement" * (source: GERS ⁽⁵⁾)



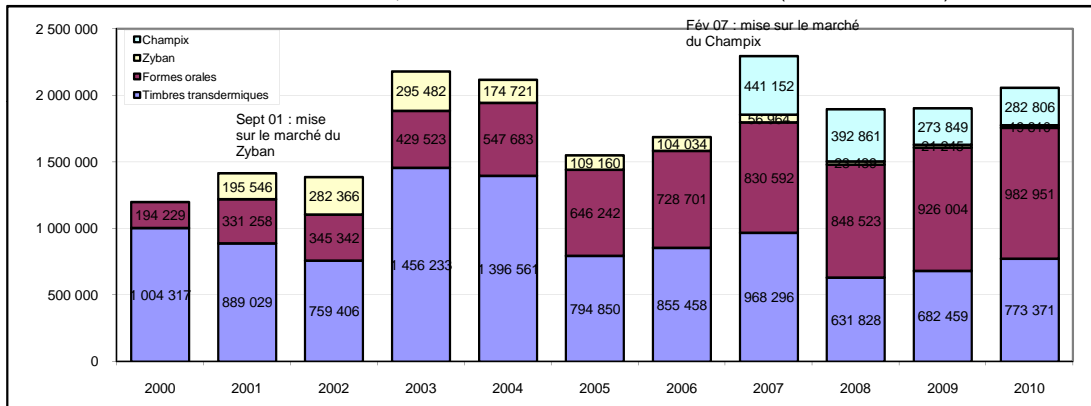
* pour les posologies QUOTIDIENNES suivantes : 10 formes orales, 1 timbre transdermique, 2 comprimés de Zyban ou de Champix et 6 cartouches d'inhalateur (estimation OFT)

BILANS ANNUELS (rappel)

Ventes de cigarettes (en millions d'unités) et prix des cigarettes de la classe la plus vendue (source: Altadis ⁽¹⁾)

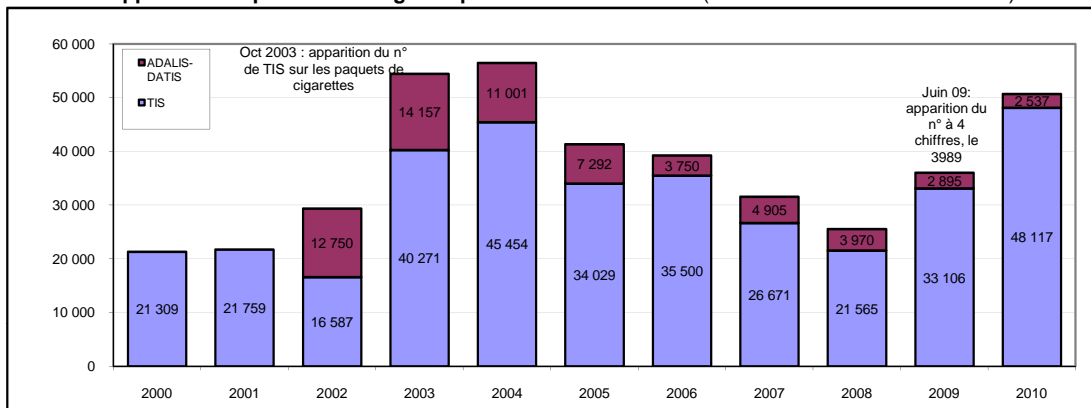


Ventes de médicaments d'aide à l'arrêt, en nombre de "mois de traitement" * (source: GERS ⁽⁵⁾)



* pour les posologies QUOTIDIENNES suivantes : 10 formes orales, 1 timbre transdermique, 2 comprimés de Zyban ou de Champix

Nombre d'appels traités par les deux lignes spécialisées sur le tabac (sources: INPES ⁽⁷⁾ et ADALIS ⁽⁸⁾)



Présentation du tableau de bord :

Ce tableau de bord mensuel des indicateurs relatifs au tabac et au tabagisme en France a été réalisé par l'OFDT à la demande de la MILDT.

Son objectif est de rassembler des chiffres récents, de nature et d'origine diverses, de les présenter de manière synthétique et concise, de les rendre publics dans des délais rapides.

L'ensemble de ces éléments permet de favoriser l'accessibilité à des données essentielles, alors que la demande d'informations autour du tabac s'est renforcée.

La version d'avril 2004 constitue la première édition du tableau de bord mensuel des indicateurs Tabac

Attention, chaque mois, les chiffres des mois précédents peuvent être mis à jour

Les séries statistiques plus longues peuvent être consultées sur Internet, sur les sites <http://www.ofdt.fr> et <http://www.droques.gouv.fr>

Ce tableau est réalisé grâce aux données communiquées par les institutions et organismes suivants :

ALTADIS distribution

ADALIS (ex-DATIS) : Addictions Drogues Alcool Info Service

DGDDI : Direction générale des douanes et droits indirects (bureau F3 des contributions indirectes et bureau D3 de la lutte contre la fraude)

GERS : Groupement pour l'élaboration et la réalisation de statistiques

INPES : Institut national de prévention et d'éducation pour la santé

SPIM : Laboratoire de santé publique et informatique médicale (laboratoire universitaire de la faculté de médecine Paris 5)

Sources :

- (1) Altadis/DGDDI (livraisons de tabac par la filière distribution d'Altadis en France métropolitaine ; hors Corse)
 - (2) Altadis/Journal Officiel (prix de vente au détail, homologué par la DGDDI, pour tous les débits de tabac de France continentale, pour les produits de la classe la plus vendue : actuellement Marlboro® rouge en paquet de 20 cigarettes et Drum Jaune 40 g pour le tabac à rouler, soit un équivalent 50 cigarettes - hyp. 1 cig = 0,8 g)
 - (3) DGDDI (taux d'imposition - TVA + BAPSA + droits de consommation - des cigarettes de la classe de prix la plus vendue)
 - (4) DGDDI (saisies effectuées par les services des douanes en France ; données annuelles ; les variations sont données en référence à l'année précédente)
 - (5) GERS (ventes aux officines - hors hôpitaux - par les grossistes répartiteurs, les dépositaires et les laboratoires - la liste des produits est mise à jour chaque mois)
 - (6) SPIM (données issues du programme CDTnet de recueil informatisé (sur Internet) d'informations sur les patients des consultations de tabacologie (nouveaux patients et consultation de suivi) - environ 125 centres répondants, essentiellement en milieu hospitalier
<http://cdtnet.spim.jussieu.fr/> - Contact : anne-laurence.lefaou@egp.aphp.fr)
- Rmq : la question relative au délai moyen d'attente étant facultative dans le dossier de tabacologie, elle n'est disponible que pour 45 % environ des dossiers de nouveaux patients
- (7) INPES (1er niveau: appels téléphoniques à la ligne spécialisée Tabac Info Service - 2ème niveau: appels du 1er niveau redirigés vers des tabacologues pour un suivi des fumeurs dans l'arrêt du tabac - suivi par l'OFDT depuis 2010)
 - (8) ADALIS ex-DATIS (nombre d'appels téléphoniques traitant du tabac sur la ligne Addictions Drogue Alcool Info Service)
 - (9) INPES (campagnes média - télévision, radio, affichage, presse généraliste, média interactifs - traitant du tabac lancées par l'INPES, hors campagnes des autres organismes publics ou associatifs)