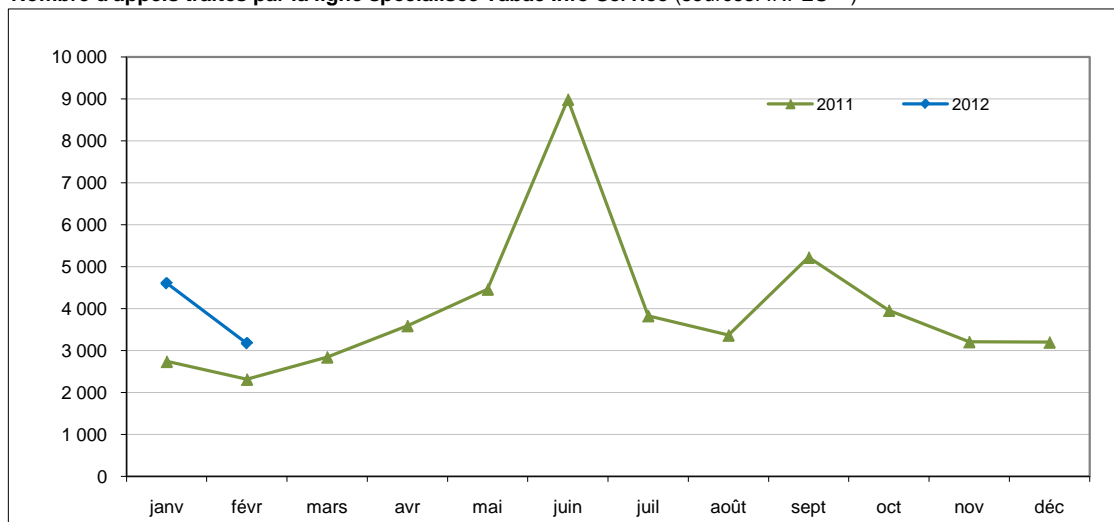
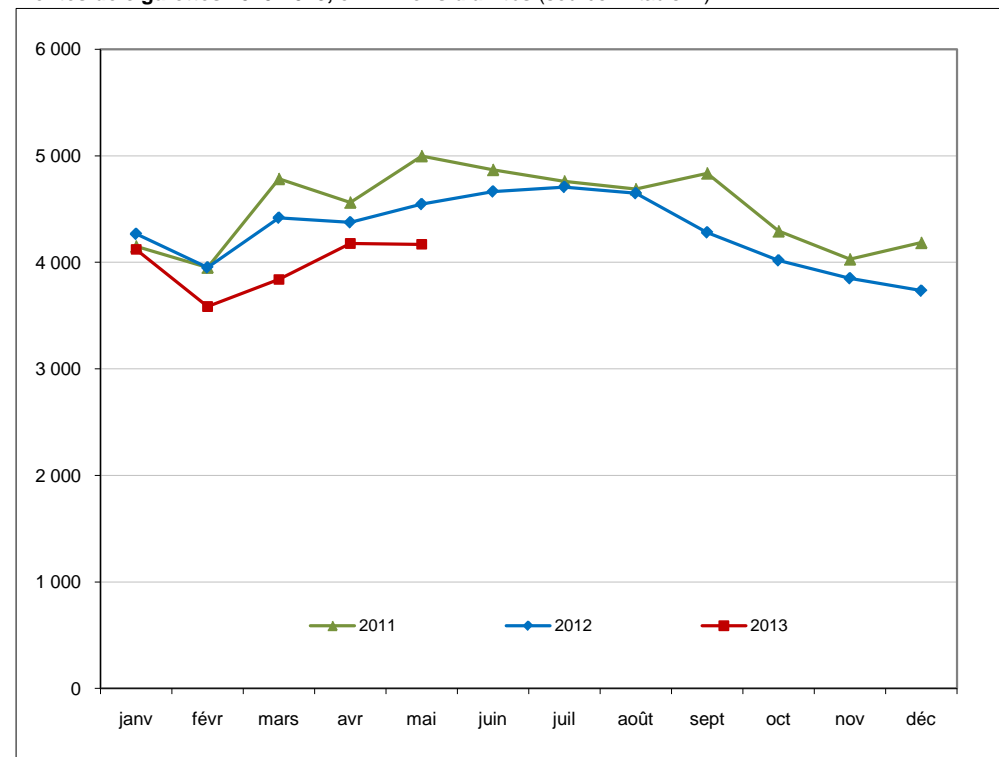
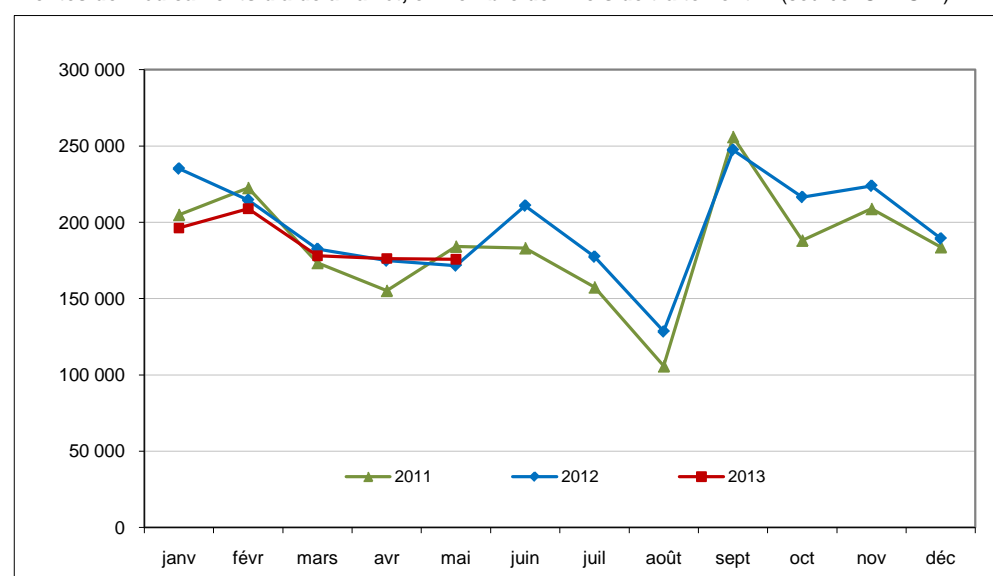


LES CHIFFRES DU MOIS	Mai 2013	Variation par rapport à Mai 2012	Cumul (ou moy.) janv-mai 2013	Variation par rapport au cumul janv-mai 2012
Ventes de cigarettes (en millions d'unités) <sup>(1)</sup>	4 169	-8,3% ↘	19 891	-7,7% ↘
Prix de vente (en euros) <sup>(2)</sup>	6,60 €	6,5% ↗	6,60 €	6,5% ↗
Taux d'imposition (en % du prix de vente) <sup>(3)</sup>	80,39%	0,0% →	80,39%	0,0% →
Ventes de tabac à rouler (en tonnes) <sup>(1)</sup>	762	3,7% ↗	3 684	6,0% ↗
Prix de vente (en euros) <sup>(2)</sup>	8,70 €	10,8% ↗	8,70 €	10,8% ↗
Ventes de traitements d'aide à l'arrêt (en mois de traitement)	175 730	2,4% ↗	935 330	-4,4% ↘
dont timbres transdermiques <sup>(4)</sup>	74 024	7,9% ↗	425 324	-4,9% ↘
dont formes orales <sup>(4)</sup>	96 059	1,5% ↗	472 820	-2,1% ↘
dont Zyban® <sup>(4)</sup>	633	-26,4% ↘	3 856	-20,7% ↘
dont Champix® <sup>(4)</sup>	4 302	-31,8% ↘	27 719	-25,0% ↘
Nombre de forfaits 50€/150€ versés* (1 <sup>er</sup> trimestre 2012) <sup>(5)</sup>	90 582		90 582	
Nombre moyen de nouveaux patients dans les consultations de tabacologie <sup>(6)</sup>	10,9	-16,7% ↘	14,3	-5,4% ↘
% adressés par un professionnel de santé <sup>(6)</sup>	53,0%	-3,7% ↘	53,9%	-0,6% ↘
% venant d'eux mêmes (démarche personnelle) <sup>(6)</sup>	42,3%	3,1% ↗	40,8%	-0,9% ↘
délai moyen d'attente au 1 <sup>er</sup> RDV (en jours)* <sup>(6)</sup>	15	0,0% →	15	-5,1% ↘
Nombre moyen de patients en suivi dans les consultations de tabacologie <sup>(6)</sup>	22,6	-14,9% ↘	25,2	-14,1% ↘
Nombre d'appels traités par Tabac info service <sup>(7)</sup>	nd		nd	
Appels traités par les tabacologues de TIS <sup>(7)</sup>	nd		nd	
Nombre de jours de campagne publique <sup>(8)</sup>	nd		nd	
Budget mensuel moyen (en euros) <sup>(8)</sup>	nd		nd	

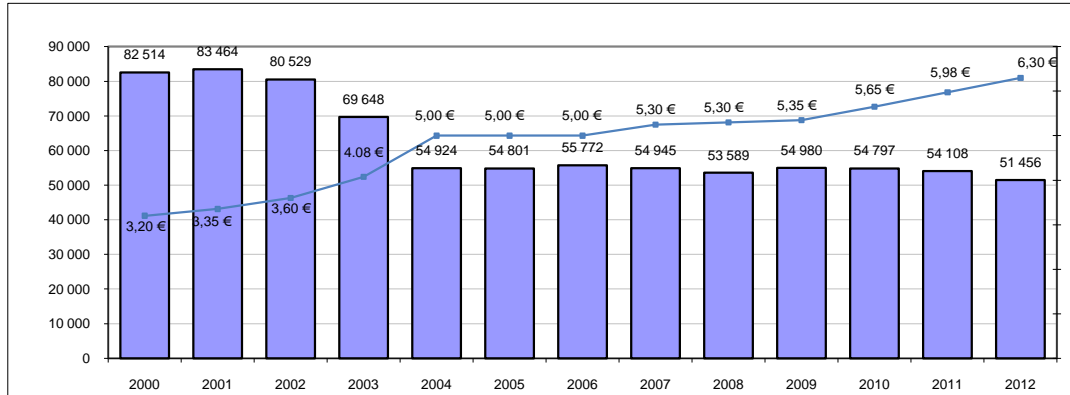
Deux indicateurs ont été introduits en janvier 2012 : le nombre de forfaits de 50 € et 150 € versés et le nombre moyen de patients suivis dans les consultations en tabacologie, d'où l'absence d'évolution dans certains cas.

**Nombre d'appels traités par la ligne spécialisée Tabac Info Service** (sources: INPES <sup>(7)</sup>)

**Ventes de cigarettes 2010-2013, en millions d'unités** (source: Altadis <sup>(1)</sup>)

**Ventes de médicaments d'aide à l'arrêt, en nombre de "mois de traitement" \*** (source: GERS <sup>(4)</sup>)


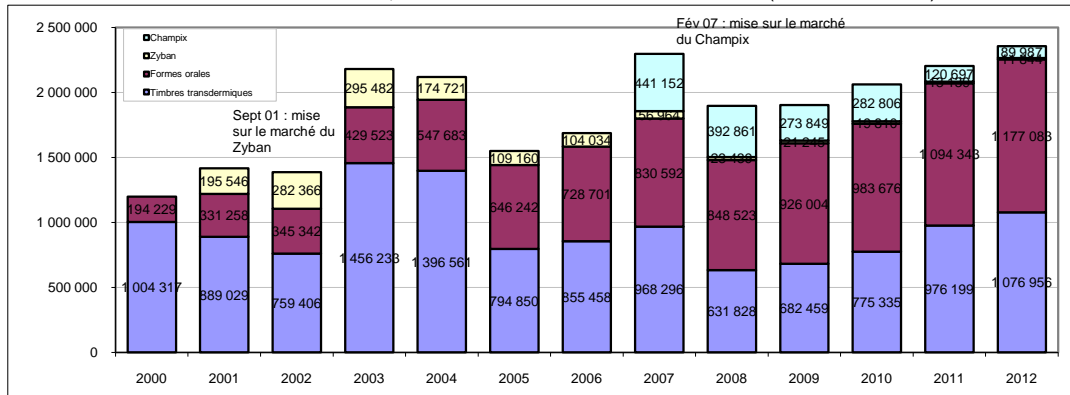
\* pour les posologies QUOTIDIENNES suivantes : 10 formes orales, 1 timbre transdermique, 2 comprimés de Zyban ou de Champix et 6 cartouches d'inhalateur (estimation OFT)

**BILANS ANNUELS (rappel)**

Ventes de cigarettes (en millions d'unités) et prix des cigarettes de la marque la plus vendue (source: Altadis <sup>(1)</sup>)



Ventes de médicaments d'aide à l'arrêt, en nombre de "mois de traitement" \* (source: GERS <sup>(4)</sup>)



\* pour les posologies QUOTIDIENNES suivantes : 10 formes orales, 1 timbre transdermique, 2 comprimés de Zyban ou de Champix

**Présentation du tableau de bord :**

Ce tableau de bord mensuel des indicateurs relatifs au tabac et au tabagisme en France a été réalisé par l'OFDT à la demande de la MILDT. Son objectif est de rassembler des chiffres récents, de nature et d'origine diverses, de les présenter de manière synthétique et concise, de les rendre publics dans des délais rapides.

L'ensemble de ces éléments permet de favoriser l'accessibilité à des données essentielles, alors que la demande d'informations autour du tabac s'est renforcée.

La version d'avril 2004 constitue la première édition du tableau de bord mensuel des indicateurs Tabac

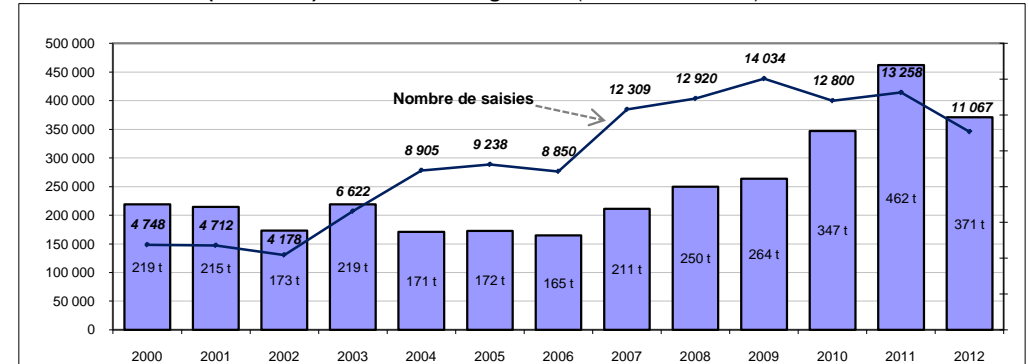
**Attention, chaque mois, les chiffres des mois précédents peuvent être mis à jour**

Les séries statistiques plus longues peuvent être consultées sur Internet, sur le site <http://www.ofdt.fr>

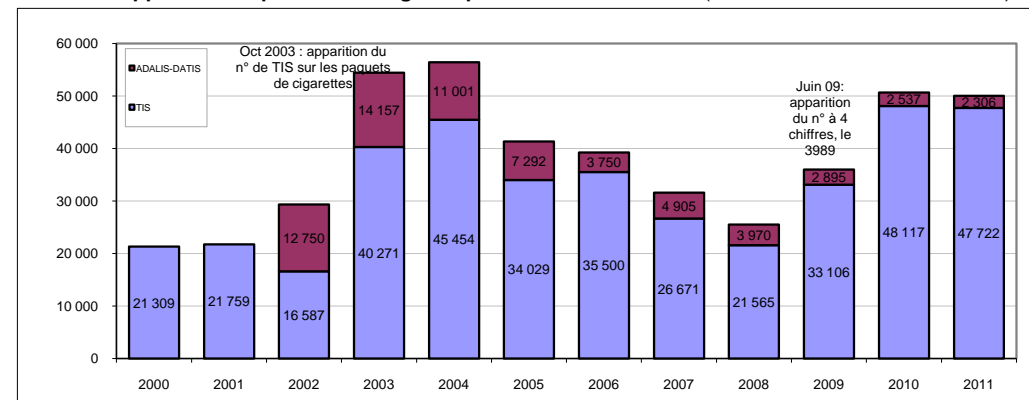
**Sources :**

- (1) Altadis distribution/Direction générale des douanes et droits indirects (DGDDI-bureau F3 des contributions indirectes et bureau D3 de la lutte contre la fraude) : livraisons de tabac par la filière distribution d'Altadis en métropole hors Corse
- (2) Altadis/Journal Officiel : prix de vente au détail, homologué par la DGDDI, pour tous les débits de tabac de France continentale, pour les produits de la marque la plus vendue : actuellement Marlboro® rouge en paquet de 20 cigarettes et Fleur du Pays n°1 Blond 40 g pour le tabac à rouler - hyp. 1 cig = 0,8 g soit 50 cigarettes)

Nombre et volume (en tonnes) des saisies de cigarettes (source: DGDDI <sup>(10)</sup>)



Nombre d'appels traités par les deux lignes spécialisées sur le tabac (sources: INPES <sup>(7)</sup> et ADALIS <sup>(9)</sup>)



- (3) DGDDI : taux d'imposition - TVA + droits de consommation - des cigarettes de la marque la plus vendue
- (4) Groupement pour l'élaboration et la réalisation de statistiques (GERS) : ventes aux officines - hors hôpitaux - par les grossistes répartiteurs, les dépositaires et les laboratoires (la liste des produits est mise à jour chaque mois)
- (5) Caisse nationale d'assurance maladie des travailleurs salariés (CNAMTS) : forfait annuel de 50€ mis en place depuis février 2007 dans le cadre de l'achat de substituts nicotiniques et remboursé par le Régime général
- (6) Laboratoire de santé publique et informatique médicale (SPIM - Université de la faculté de médecine Paris 5) : programme CDTnet de recueil informatisé (sur Internet) d'informations sur les patients des consultations de tabacologie (nouveaux patients et, depuis janvier 2012, consultations de suivi) - environ 125 centres répondants essentiellement en milieu hospitalier <http://cdtnet.spim.jussieu.fr/> - Contact : anne-laurence.lefaou@egp.aphp.fr)
- (7) Institut national de prévention et d'éducation pour la santé (INPES) : au 1er niveau, appels téléphoniques à la ligne spécialisée Tabac Info Service - au 2ème niveau, appels du 1er niveau redirigés vers des tabacologues pour un suivi des fumeurs dans l'arrêt du tabac - suivi par l'OFDT depuis 2010)
- (8) INPES : campagnes média - télévision, radio, affichage, presse généraliste, média interactifs - traitant du tabac lancées par l'INPES, hors campagnes des autres organismes publics ou associatifs
- (9) ADALIS (Addictions Drogue Alcool Info Service) : nombre d'appels téléphoniques traitant du tabac sur cette ligne
- (10) DGDDI : saisies effectuées par les services des douanes en France (données annuelles)