

## Comment penser les sorties du tabagisme avec les sciences sociales ?

Marc-Antoine DOUCHET

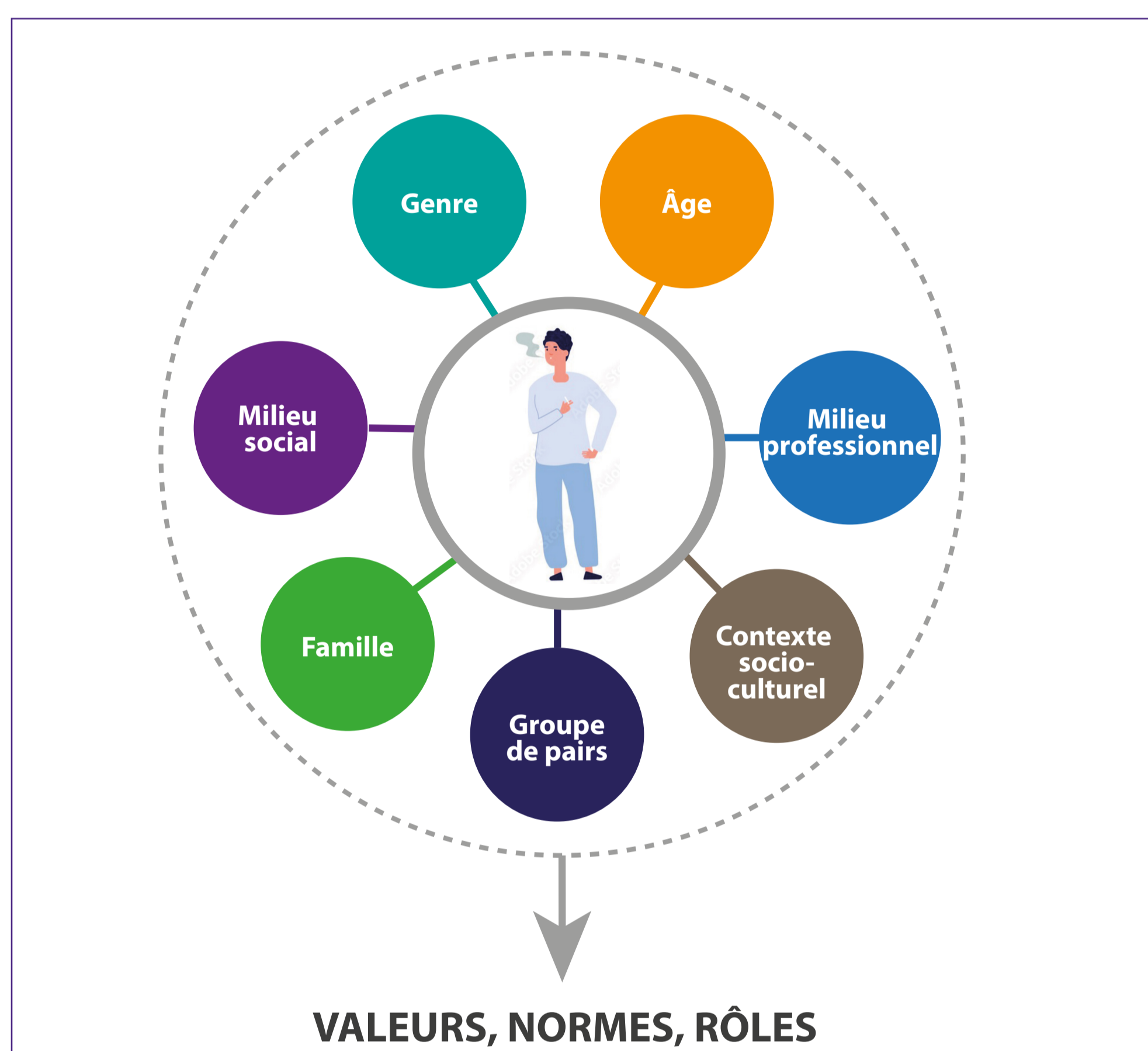
### LA COMPLÉMENTARITÉ AVEC LES APPROCHES MÉDICALES ET PSYCHOLOGIQUES

Différents travaux d'épidémiologie et de psychologie sociale ont été développés pour analyser les sorties du tabagisme. Les fumeurs peuvent changer leurs comportements selon des temporalités variables, en lien avec des raisons internes, externes, et différents facteurs prédictifs de succès à l'arrêt.

Les sciences sociales s'inscrivent en complément des approches médicales et psychologiques de l'addiction. Elles s'intéressent particulièrement :

- Au grand nombre de variables à l'œuvre dans les sorties du tabagisme (médicales, psychologiques, mais aussi sociales, morales, juridiques).

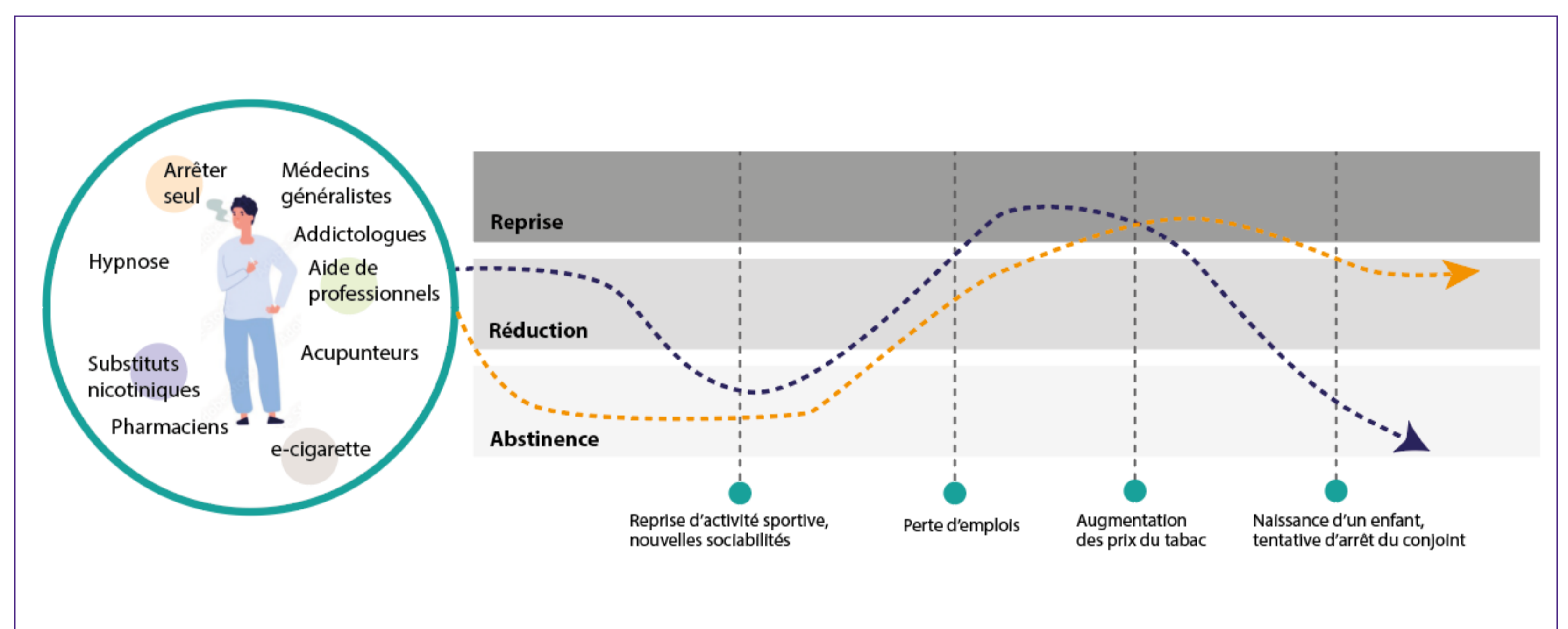
#### Socialisation du fumeur



- Aux trajectoires de vie et multiples points de vue (des fumeurs, de leur entourage, des professionnels du soin...) sur les critères de « sortie ».

Les moyens utilisés (arrêter seul, en couple, avec un groupe d'entraide, un professionnel de santé ou de « médecine douce », avec des traitements de substitution nicotinique, la cigarette électronique...) ainsi que divers événements biographiques (alerte de santé, naissance d'un enfant, perte d'emploi, décès d'un proche) ou socio-historiques (Mois sans tabac, interdiction ou limitation d'autorisation de fumer, augmentation des prix) interviennent dans la formation de parcours de sortie variés que les sciences sociales peuvent documenter.

#### Trajectoires de sorties



### UNE RECHERCHE FINANCÉE PAR LE FONDS DE LUTTE CONTRE LES ADDICTIONS

- Financement par l'Assurance maladie dans le cadre du Fonds de lutte contre les addictions liées aux substances psychoactives (2021) de 180 000 € pour la réalisation du projet TABATRAJ (Trajectoires de consommation et de sorties du tabagisme), porté par l'OFDT en partenariat avec l'Université Paris 1 Panthéon-Sorbonne.
- La recherche se déroulera de janvier 2022 à octobre 2023.
- L'équipe projet sera constituée de Marc-Antoine Douchet (chargé d'études référent tabac à l'OFDT), d'un chargé d'études OFDT (recrutement à venir pour une durée de 22 mois), de Fabrice Guilbaud (responsable de l'unité FOCUS à l'OFDT), et d' Anne-France Taiclet (Maîtresse de conférences en science politique à l'Université Paris 1 Panthéon Sorbonne).
- L'enquête donnera lieu à un état de la littérature sur les sorties du tabagisme, à une enquête qualitative par entretiens biographiques, à des communications et publications scientifiques.

#### PROBLÉMATIQUE

Les motivations à arrêter de fumer sont évolutives et associées à des contextes sociaux. Une réflexion en termes de « carrière » (Becker, 1963) permet d'objectiver les différents cheminements et séquences de consommation, de réduction ou d'arrêt, par agrégation qualitative des expériences (Darmon, 2008). Ce concept offre alors la possibilité de dépasser la dichotomie habituelle entre consommation « contrôlée » et abstinence totale et définitive (Pedersen, 2019). Rien n'est figé et le tabagisme se reconfigure au gré des expériences et trajets de vie.

#### QUESTIONNEMENTS

- Que signifie « arrêter » ? Comment évoluent les pratiques et le sens conféré aux « petites victoires », aux « faux pas », aux « bricolages », à l'enchaînement de situations entraînant un changement des modalités de consommations ?
- Comment expliquer le recours ou l'exclusion de différentes modalités de sortie (seul/collectif ; objectif d'arrêt/réduction ; avec/sans traitement) ? Qui sont les tiers efficaces qui interviennent dans ce processus ? (entourage, professionnels...)
- Quels sont les critères de différenciation des usages sociaux du tabac et les facteurs de résistance à l'arrêt ?

#### MÉTHODE BIOGRAPHIQUE

Une enquête qualitative de 100 entretiens biographiques approfondis auprès de 50 à 70 enquêtés (fumeurs ou anciens fumeurs, certains seront interrogés deux fois à six mois d'intervalle).

- Diversification des canaux de recrutement : fumeurs des filières de soin/médicosocial ; fumeurs sans suivi ou accompagnement. Ces derniers peuvent faire l'objet d'un recrutement ethnographique à la sortie des bureaux de tabac (pour identifier par exemple ceux qui souhaiteraient arrêter/réduire sans viser l'abstinence immédiate) ou des magasins spécialisés du vapotage. La méthode « boule de neige » sera aussi utilisée (les premiers enquêtés aident à en identifier d'autres pour participer à l'étude).
- Diversification liée à l'âge et à la durée du parcours tabagique, au sexe, à la situation socio-professionnelle, avec une attention particulière aux « fumeurs pauvres » (Perretti-Watel, 2012), aux étudiants et à ceux engagés dans une carrière tabagique longue.
- Diversification territoriale, avec une partie des entretiens réalisée dans un département frontalier, afin d'appréhender les conditions de réception d'action publique (notamment de hausse des prix) et les stratégies d'adaptations qui peuvent en découler.

#### Références bibliographiques

- Becker H.S. (1963) Outsiders: Studies in the sociology of deviance. London, Free Press.  
 Darmon M. (2008) La notion de carrière : un instrument interactionniste d'objectivation. *Politix*, n° 82, p. 149-167.  
 Pedersen L. (2019) Expertises et addictions. Les trajectoires de « sortie » à l'épreuve des savoirs professionnels et expérimentaux. Paris, L'Harmattan.  
 Perretti-Watel P. (2012) La cigarette du pauvre. Enquêtes auprès des fumeurs en situation précaire. Rennes, Presses de l'EHESP.