



Synthèse

En matière de tabagisme, la population adulte de la région Centre-Val-de-Loire, tout comme la population adolescente de 17 ans, ne se distingue pas de la moyenne nationale, aussi bien pour l'expérimentation que pour les usages quotidiens ou intensifs. Parallèlement, la mortalité par cancers du poumon, des bronches et de la trachée constatée dans la région se situe parfaitement dans la moyenne de la France entière (5,1 décès pour 10 000 habitants de 40 à 64 ans).

Concernant l'alcool, tandis que les adultes de la région ne se différencient pas de la moyenne nationale, les jeunes de 17 ans se démarquent uniquement quant à leurs alcoolisations ponctuelles importantes, moins fréquentes en Centre-Val-de-Loire. En termes de conséquences des usages, la région Centre-Val-de-Loire affiche un niveau de mortalité prématurée liée à l'alcool (alcoolisme et cirrhose) supérieur à la moyenne nationale mais une accidentologie liée à ce produit plus en retrait.

Pour le cannabis, le niveau d'expérimentation dans la région parmi les deux populations étudiées s'avère moins élevé que dans le reste du territoire (40 % vs 45 % pour les adultes et 36 % vs 39 % pour les jeunes de 17 ans). S'agissant des usages récents, la région se situe dans la moyenne nationale pour les deux populations. Par ailleurs, le nombre d'interpellations pour infractions à la législation sur les stupéfiants (ILS), concernant principalement le cannabis, se situe dans la moyenne de la France entière, mais les accidents mortels impliquant le cannabis s'avèrent moins fréquents (13,4 pour 100 accidents mortels avec dépistage dans la région contre 22,3 dans la France entière).

Enfin, s'agissant des autres produits illicites, les niveaux d'usage chez les adultes de la région Centre-Val-de-Loire sont dans la moyenne métropolitaine. Parmi les adolescents de 17 ans, les niveaux d'expérimentation sont également semblables à ceux du reste de la France, exceptés pour les amphétamines dont l'expérimentation s'avère moins répandue. La région ne se démarque pas vis-à-vis de la mortalité due aux accidents de la route ou aux surdoses liés à l'usage de drogues illicites.

Usages de produits psychoactifs à l'âge adulte (18-75 ans pour l'alcool et le tabac, 18-64 ans pour les autres produits) en 2017 dans la région Centre-Val de Loire et en France métropolitaine (%)

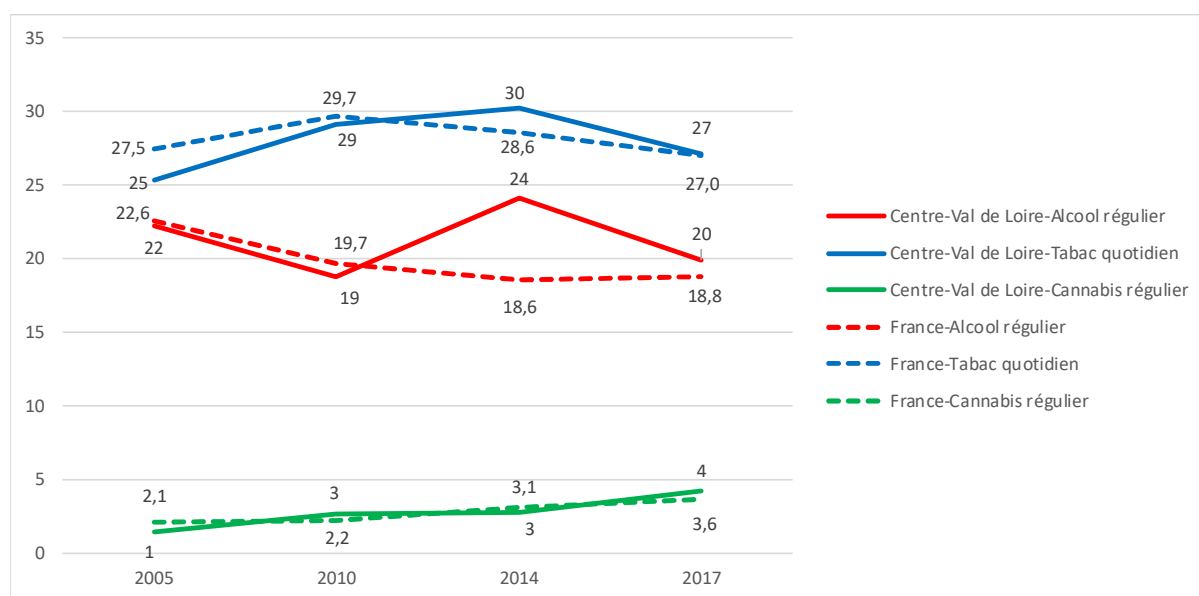
		Région Centre-VDL			France métropolitaine		
		H (n=473)	F (n=515)	Ens. (n=988)	H (n=11596)	F (n=13723)	Ens. (n=25319)
Alcool	Expérimentation	98	93	95	96,1	93,1	94,6
	Usage régulier (≥ 10 usages dans le mois)	31	9	20	28,4	9,7	18,8
	Usage quotidien (≥ 30 usages dans le mois)	19	6	12	16,1	5,4	10,6
Alcoolisation ponctuelle importante (API)	Dans le mois (≥ 1 fois)	26	6	16	25,2	7,6	16,2
Tabac	Expérimentation	83	67	75	81,2	70,5	75,7
	Quotidien (≥ 1 cigarette/jour)	30	24	27	29,8	24,2	27,0
	Intensif (≥ 10 cigarettes/jour)	15	10	13	15,7	10,2	12,8
Cannabis	Expérimentation	50	30*	40*	52,7	37,2	44,8
	Usage dans l'année	16	7	12	15,1	7,1	11,0
	Usage régulier (≥ 10 usages dans le mois)	6	3	4	5,4	1,8	3,6
Poppers	Expérimentation	11	5	8	11,7	5,8	8,7
Cocaïne	Expérimentation	6	3	5	8,0	3,2	5,6
MDMA/ecstasy	Expérimentation	6	2	4	7,3	2,7	5,0
Champignons hallucinogènes	Expérimentation	6	3	4	8,0	2,7	5,3
LSD	Expérimentation	5	1	3	4,0	1,4	2,7
Amphétamines	Expérimentation	3	1	2	3,2	1,2	2,2
Héroïne	Expérimentation	3	1	2	2,1	0,5	1,3
Crack	Expérimentation	0	0	0	1,1	0,3	0,7

Source : Baromètre de Santé publique France 2017

Note : Les prévalences régionales sont arrondies à l'unité près pour des raisons d'effectif.

Note de lecture : 30* signifie que le niveau d'expérimentation de cannabis des femmes est inférieur (test de Chi2 au seuil 0,05) à celui de leurs homologues du reste de la France.

Évolution des usages quotidiens de tabac et des usages réguliers d'alcool et de cannabis à l'âge adulte dans la région Centre-Val de Loire et en France métropolitaine entre 2005 et 2017 (%)



Sources : Baromètre Santé 2005, 2010, 2014, 2017, SPF



© OFDT – Données extraites de la base ODICER (<https://odicer.ofdt.fr/mobile.php>)

Usages de produits psychoactifs à 17 ans en 2017 dans la région Centre-Val de Loire et en France métropolitaine (%)

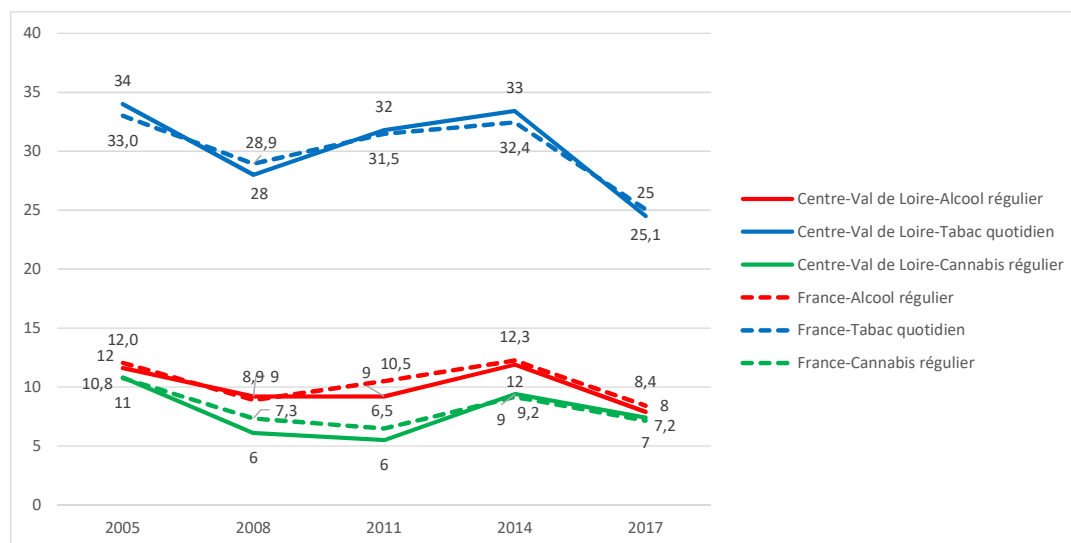
		Région Centre-VDL			France métropolitaine		
		H (n=935)	F (n=932)	Ens. (n=1867)	H (n=19611)	F (n=19504)	Ens. (n=39115)
Alcool	Expérimentation	89	84	86	86,6	84,6	85,7
	Usage dans le mois (≥ 1 usage)	71	61	66	69,9	62,9	66,5
	Usage régulier (≥ 10 usages dans le mois)	12	4	8	12	4,6	8,4
Alcoolisation ponctuelle importante (API)	Répétées (≥ 3 fois dans le mois)	19	8*	14*	21,7	10,9	16,4
Tabac	Expérimentation	59	57	58	58,1	59,9	59,0
	Quotidien (≥ 1 cigarette/jour)	27	22	25	26,3	23,8	25,1
	Intensif (≥ 10 cigarettes/jour)	6	4	5	6,5	3,9	5,2
Cannabis	Expérimentation	41	31*	36*	41,8	36,3	39,1
	Usage dans le mois	24	15	20	24,2	17,5	21
	Usage régulier (≥ 10 usages dans le mois)	10	5	7	9,7	4,5	7,2
Poppers	Expérimentation	8	7	8	9,5	8	8,8
Cocaïne	Expérimentation	2	2	2	3,1	2,4	2,8
MDMA/ecstasy	Expérimentation	4	2	3	3,9	2,8	3,4
Champignons hallucinogènes	Expérimentation	2*	2	2	3,6	1,9	2,8
LSD	Expérimentation	2	1	2	1,9	1,2	1,6
Amphétamines	Expérimentation	1*	2	1*	2,8	1,8	2,3
Héroïne	Expérimentation	0	1	1	0,7	0,6	0,7
Crack	Expérimentation	0	1	1	0,6	0,6	0,6

Source : ESCAPAD 2017, OFDT

Note : Les prévalences régionales sont arrondies à l'unité près pour des raisons d'effectif.

Note de lecture : 31* signifie que le niveau d'expérimentation de cannabis des femmes est inférieur (test de Chi2 au seuil 0,05) à celui de leurs homologues du reste de la France.

Évolution des usages quotidiens de tabac et des usages réguliers d'alcool et de cannabis à 17 ans dans la région Centre-Val de Loire et en France métropolitaine entre 2005 et 2017 (%)



Sources : ESCAPAD 2005, 2008, 2011, 2014, 2017, OFDT



Indicateurs reflétant les conséquences sanitaires des usages de produits psychoactifs

		Centre-Val de Loire	France entière	Rang (parmi les 13 régions métropolitaines)
Décès avant 65 ans par cancers du poumon, des bronches et de la trachée (2016) ¹	Pour 10 000 habitants de 40 à 64 ans	5,1	5,1	10
Décès avant 65 ans par alcoolisme et cirrhose (2016) ¹	Pour 10 000 habitants de 40 à 64 ans	2,7	2,3	5
Accidents corporels avec alcool (2017) ²	Pour 100 accidents corporels au taux d'alcoolémie connu	11,5	11,7	11
Accidents mortels avec alcool (2017) ²	Pour 100 accidents mortels au taux d'alcoolémie connu	21,5	30,2	13
Accidents mortels avec présence de stupéfiants (2017) ²	Pour 100 accidents mortels avec dépistage stupéfiants réalisé	13,4	22,3	12
Nombre de patients théoriques traités par médicaments de substitution aux opioïdes (2017) ^{3,4}	Pour 100 000 habitants de 15 à 74 ans	292,0	328,1	10
Décès par surdoses (2016) ¹	Pour 100 000 habitants de 15 à 74 ans	0,8	0,9	9

Sources : (1) INSERM-CépiDc, (2) ONISR, (3) GERS-Siamois, (4) Bouchara-Recordati

Autres indicateurs liés aux usages de produits psychoactifs

		Centre-Val de Loire	France entière	Rang (parmi les 13 régions métropolitaines)
Interpellations pour ivresse sur la voie publique (2017) ¹	Pour 10 000 habitants de 15 à 74 ans	10,3	10,9	7
Infractions à la législation sur les stupéfiants pour ventes et usages/reventes (2018) ²	Pour 10 000 habitants de 15 à 74 ans	33,7	41,2	7

Sources : (1) DGGN/DGPN/Préfecture de police de Paris, (2) Etat 4001

