



Synthèse

Pour des raisons d'effectifs, les données de consommation en population adulte ne sont pas disponibles

En matière de tabagisme, la population adolescente se distingue de la moyenne nationale par des indicateurs de consommation notablement supérieurs (en 2017, 31 % des 17 ans étaient des fumeurs quotidiens, contre 25 % sur l'ensemble de la France métropolitaine). La mortalité liée aux cancers des voies pulmonaires s'avère relativement importante comparativement aux autres régions.

S'agissant de l'alcool, si les jeunes de Corse sont plus nombreux en proportion à avoir déjà bu au cours de leur vie, les niveaux d'usages dans le mois et régulier se situent dans la moyenne nationale. En termes de conséquences des usages, la région affiche un niveau de mortalité prématurée liée à l'alcool (alcoolisme et cirrhose) nettement inférieur à la moyenne nationale.

Pour le cannabis, les niveaux d'expérimentation et d'usages des adolescents corses sont les plus bas constatés en France métropolitaine. Ainsi alors que dans l'ensemble du territoire, 7 % des jeunes de 17 ans se déclarent usagers réguliers de cannabis, ils ne sont que 3 % en Corse. Corrélativement, le nombre d'interpellations pour infractions à la législation sur les stupéfiants (ILS), concernant principalement le cannabis, se situe à un niveau relativement inférieur à celui de la France entière.

Enfin, s'agissant des autres produits illicites, les niveaux d'expérimentation des jeunes de 17 ans sont semblables à ceux du reste de la France, à l'exception des amphétamines qui sont en dessous de la moyenne nationale. Par ailleurs, les accidents mortels de la circulation impliquent nettement moins souvent la présence de stupéfiants en Corse que dans l'Hexagone.

Usages de produits psychoactifs à 17 ans en 2017 dans la région Corse et en France métropolitaine (%)

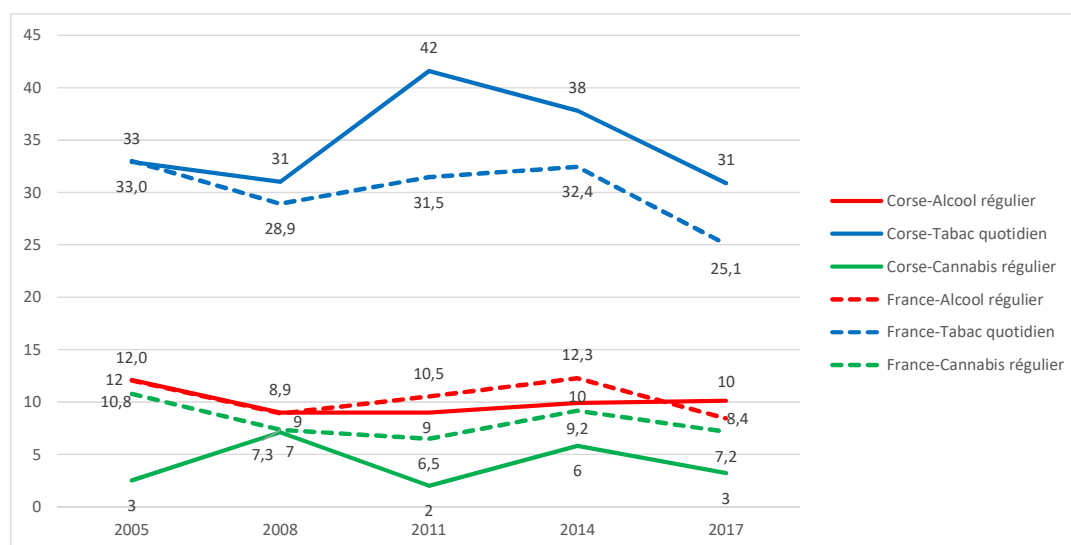
		Région Corse			France métropolitaine		
		H (n=172)	F (n=161)	Ens. (n=333)	H (n=19611)	F (n=19504)	Ens. (n=39115)
Alcool	Expérimentation	95*	92*	94*	86,6	84,6	85,7
	Usage dans le mois (≥ 1 usage)	74	67	70	69,9	62,9	66,5
	Usage régulier (≥ 10 usages dans le mois)	14	6	10	12	4,6	8,4
Alcoolisation ponctuelle importante (API)	Répétées (≥ 3 fois dans le mois)	31*	10	21*	21,7	10,9	16,4
Tabac	Expérimentation	60	63	62	58,1	59,9	59,0
	Quotidien (≥ 1 cigarette/jour)	29	33*	31*	26,3	23,8	25,1
	Intensif (≥ 10 cigarettes/jour)	13*	8*	11*	6,5	3,9	5,2
Cannabis	Expérimentation	16*	14*	15*	41,8	36,3	39,1
	Usage dans le mois	10*	5*	8*	24,2	17,5	21
	Usage régulier (≥ 10 usages dans le mois)	6	1*	3*	9,7	4,5	7,2
Poppers	Expérimentation	4*	2*	3*	9,5	8	8,8
Cocaïne	Expérimentation	5	2	3	3,1	2,4	2,8
MDMA/ecstasy	Expérimentation	4	1	2	3,9	2,8	3,4
Champignons hallucinogènes	Expérimentation	2	1	1	3,6	1,9	2,8
LSD	Expérimentation	1	1	1	1,9	1,2	1,6
Amphétamines	Expérimentation	1	<0,5*	1*	2,8	1,8	2,3
Héroïne	Expérimentation	1	<0,5*	1	0,7	0,6	0,7
Crack	Expérimentation	1	<0,5*	<0,5	0,6	0,6	0,6

Source : Baromètre de Santé publique France 2017

Note : Les prévalences régionales sont arrondies à l'unité près pour des raisons d'effectif.

Note de lecture : 95* signifie que le niveau d'expérimentation de l'alcool des hommes dans la région est supérieur (test de Chi2 au seuil 0,05) à celui de leurs homologues du reste de la France.

Évolution des usages quotidiens de tabac et des usages réguliers d'alcool et de cannabis à 17 ans dans la région Corse et en France métropolitaine entre 2005 et 2017 (%)



Sources : ESCAPAD 2005, 2008, 2011, 2014, 2017, OFDT



Indicateurs reflétant les conséquences sanitaires des usages de produits psychoactifs

		Corse	France entière	Rang (parmi les 13 régions métropolitaines)
Décès avant 65 ans par cancers du poumon, des bronches et de la trachée (2016) ¹	Pour 10 000 habitants de 40 à 64 ans	6,1	5,1	3
Décès avant 65 ans par alcoolisme et cirrhose (2016) ¹	Pour 10 000 habitants de 40 à 64 ans	0,8	2,3	13
Accidents corporels avec alcool (2017) ²	Pour 100 accidents corporels au taux d'alcoolémie connu	12,3	11,7	10
Accidents mortels avec alcool (2017) ²	Pour 100 accidents mortels au taux d'alcoolémie connu	29,4	30,2	7
Accidents mortels avec présence de stupéfiants (2017) ²	Pour 100 accidents mortels avec dépistage stupéfiants réalisé	13,3	22,3	13
Nombre de patients théoriques traités par médicaments de substitution aux opioïdes (2017) ^{3,4}	Pour 100 000 habitants de 15 à 74 ans	302,7	328,1	8
Décès par surdoses (2016) ¹	Pour 100 000 habitants de 15 à 74 ans	1,0	0,9	6

Sources : (1) INSERM-CépiDc, (2) ONISR, (3) GERS-Siamois, (4) Bouchara-Recordati

Autres indicateurs liés aux usages de produits psychoactifs

		Corse	France entière	Rang (parmi les 13 régions métropolitaines)
Interpellations pour ivresse sur la voie publique (2017) ¹	Pour 10 000 habitants de 15 à 74 ans	3,9	10,9	13
Infractions à la législation sur les stupéfiants pour ventes et usages/reventes (2018) ²	Pour 10 000 habitants de 15 à 74 ans	27,3	41,2	9

Sources : (1) DGGN/DGPN/Préfecture de police de Paris, (2) Etat 4001

