



Synthèse

En matière de tabagisme, la population adulte de la région Grand-Est se distingue par des indicateurs de consommation supérieurs à la moyenne nationale (en 2017, 30 % des 18-75 ans étaient des fumeurs quotidiens, contre 27 % sur l'ensemble de la France métropolitaine). En revanche, les jeunes de la région présentent des niveaux d'expérimentation et d'usage quotidien inférieurs à la moyenne nationale mais leur usage intensif s'avère plus répandu que dans le reste du territoire (6 % vs 5 %). Dans ce contexte de consommation, la mortalité liée aux cancers des voies pulmonaires s'avère particulièrement élevée dans la région.

S'agissant de l'alcool, hormis une expérimentation plus fréquente parmi les adultes de la région Grand-Est, l'ensemble des indicateurs étudiés semblent traduire une position moyenne de la région, aussi bien parmi les adultes que parmi les adolescents de 17 ans. En termes de conséquences des usages, le niveau de mortalité prématurée liée à l'alcool (alcoolisme et cirrhose) est dans la moyenne nationale. En revanche, les interpellations pour ivresse sur la voie publique sont particulièrement répandues (16,6 pour 10 000 habitants de 15-74 ans dans la région contre 10,9 dans la France entière).

Pour le cannabis, si parmi les adultes aucune différence ne ressort, l'expérimentation et l'usage au cours du mois parmi les adolescents de 17 ans de la région Grand-Est s'avèrent en retrait (respectivement 36 % vs 39 % et 17 % vs 21 %). Parallèlement, le nombre d'interpellations pour infractions à la législation sur les stupéfiants (ILS), concernant principalement le cannabis, se situe à un niveau légèrement inférieur à celui de la France entière.

Enfin, les niveaux d'expérimentation de cocaïne et de poppers dans le Grand-Est sont inférieurs à ceux du reste de la France métropolitaine, aussi bien parmi les adultes que parmi les adolescents de 17 ans. Par ailleurs, la région se démarque par une surmortalité par surdoses et une proportion du nombre de patients théoriques traités par médicaments de substitution aux opioïdes supérieure à celle de la France entière.

Usages de produits psychoactifs à l'âge adulte (18-75 ans pour l'alcool et le tabac, 18-64 ans pour les autres produits) en 2017 dans la région Grand-Est et en France métropolitaine (%)

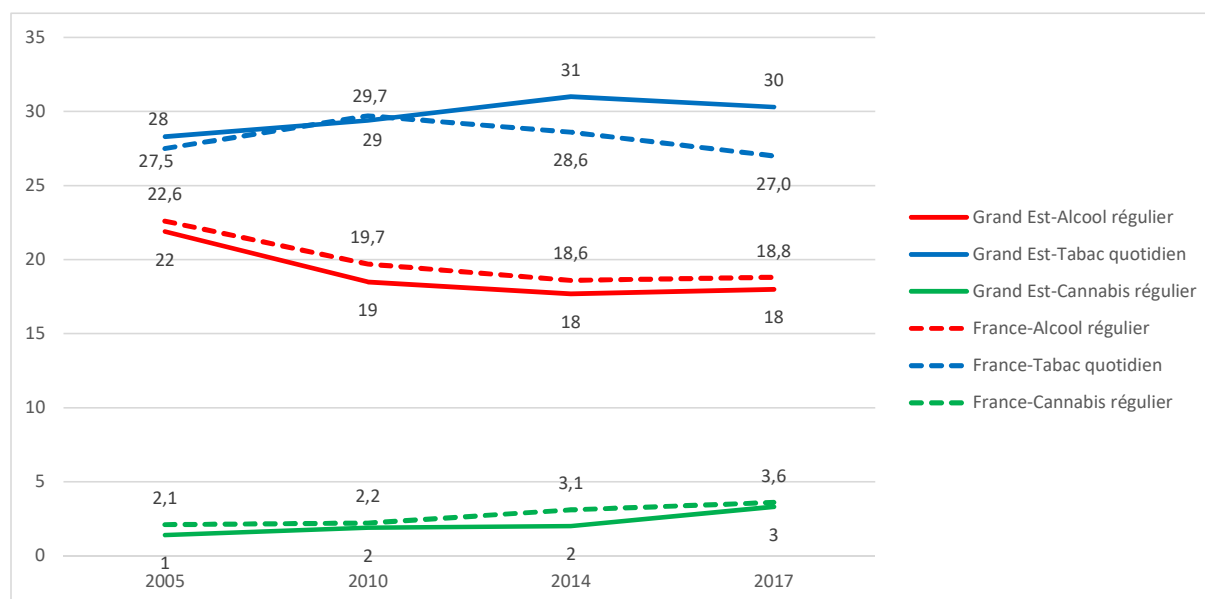
		Région Grand-Est			France métropolitaine		
		H (n=1010)	F (n=1149)	Ens. (n=2159)	H (n=11596)	F (n=13723)	Ens. (n=25319)
Alcool	Expérimentation	98	95	96*	96,1	93,1	94,6
	Usage régulier (≥ 10 usages dans le mois)	26	10	18	28,4	9,7	18,8
	Usage quotidien (≥ 30 usages dans le mois)	16	6	11	16,1	5,4	10,6
Alcoolisation ponctuelle importante (API)	Dans le mois (≥ 1 fois)	24	7	15	25,2	7,6	16,2
Tabac	Expérimentation	84*	72	78	81,2	70,5	75,7
	Quotidien (≥ 1 cigarette/jour)	33	28	30*	29,8	24,2	27,0
	Intensif (≥ 10 cigarettes/jour)	20*	14*	17*	15,7	10,2	12,8
Cannabis	Expérimentation	53	34*	43	52,7	37,2	44,8
	Usage dans l'année	15	6	11	15,1	7,1	11,0
	Usage régulier (≥ 10 usages dans le mois)	5	1	3	5,4	1,8	3,6
Poppers	Expérimentation	9	5	7*	11,7	5,8	8,7
Cocaïne	Expérimentation	6	2*	4*	8,0	3,2	5,6
MDMA/ecstasy	Expérimentation	6	3	4	7,3	2,7	5,0
Champignons hallucinogènes	Expérimentation	7	2*	4	8,0	2,7	5,3
LSD	Expérimentation	4	1	2	4,0	1,4	2,7
Amphétamines	Expérimentation	2*	1	2	3,2	1,2	2,2
Héroïne	Expérimentation	2	1*	2	2,1	0,5	1,3
Crack	Expérimentation	1	1	1	1,1	0,3	0,7

Source : Baromètre de Santé publique France 2017

Note : Les prévalences régionales sont arrondies à l'unité près pour des raisons d'effectif.

Note de lecture : 20* signifie que l'usage intensif de tabac des hommes dans la région est supérieur (test de Chi2 au seuil 0,05) à celui de leurs homologues du reste de la France.

Évolution des usages quotidiens de tabac et des usages réguliers d'alcool et de cannabis à l'âge adulte dans la région Grand-Est et en France métropolitaine entre 2005 et 2017 (%)



Sources : Baromètre Santé 2005, 2010, 2014, 2017, SPF



© OFDT – Données extraites de la base ODICER (<https://odicer.ofdt.fr/mobile.php>)

Usages de produits psychoactifs à 17 ans en 2017 dans la région Grand-Est et en France métropolitaine (%)

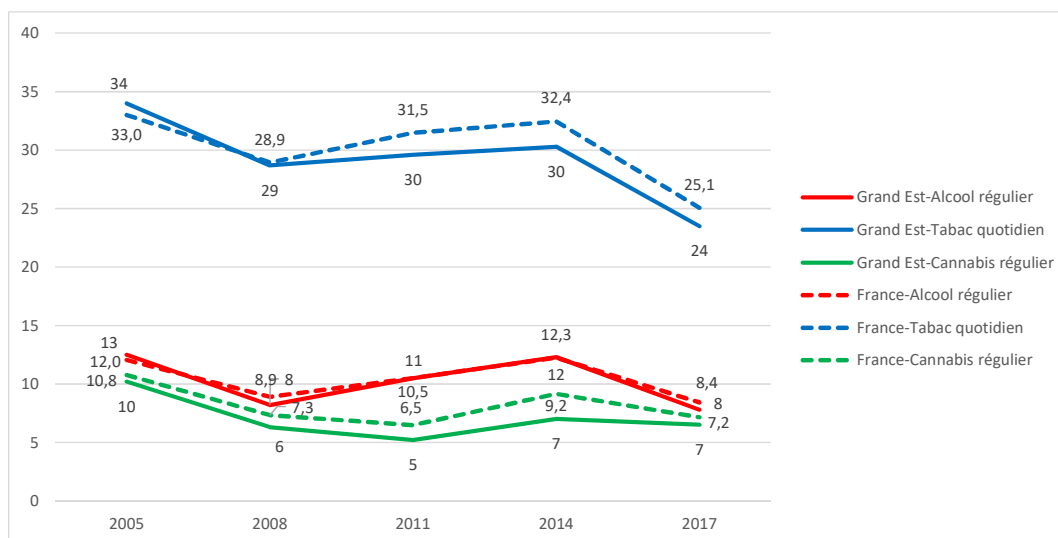
		Région Grand-Est			France métropolitaine		
		H (n=1504)	F (n=1542)	Ens. (n=3046)	H (n=19611)	F (n=19504)	Ens. (n=39115)
Alcool	Expérimentation	87	85	86	86,6	84,6	85,7
	Usage dans le mois (≥ 1 usage)	71	63	67	69,9	62,9	66,5
	Usage régulier (≥ 10 usages dans le mois)	11	4	8	12	4,6	8,4
Alcoolisation ponctuelle importante (API)	Répétées (≥ 3 fois dans le mois)	21	10	16	21,7	10,9	16,4
Tabac	Expérimentation	57	56*	57*	58,1	59,9	59,0
	Quotidien (≥ 1 cigarette/jour)	26	21*	24*	26,3	23,8	25,1
	Intensif (≥ 10 cigarettes/jour)	8*	5	6*	6,5	3,9	5,2
Cannabis	Expérimentation	38*	33*	36*	41,8	36,3	39,1
	Usage dans le mois	20*	14*	17*	24,2	17,5	21
	Usage régulier (≥ 10 usages dans le mois)	9	4	7	9,7	4,5	7,2
Poppers	Expérimentation	8	6*	7*	9,5	8	8,8
Cocaïne	Expérimentation	2*	2	2*	3,1	2,4	2,8
MDMA/ecstasy	Expérimentation	4	2*	3	3,9	2,8	3,4
Champignons hallucinogènes	Expérimentation	4	1	3	3,6	1,9	2,8
LSD	Expérimentation	2	1	2	1,9	1,2	1,6
Amphétamines	Expérimentation	3	1	2	2,8	1,8	2,3
Héroïne	Expérimentation	1	0	1	0,7	0,6	0,7
Crack	Expérimentation	1	0	1	0,6	0,6	0,6

Source : ESCAPAD 2017, OFDT

Note : Les prévalences régionales sont arrondies à l'unité près pour des raisons d'effectif.

Note de lecture : 8* signifie que l'usage intensif de tabac des garçons dans la région est supérieur (test de Chi2 au seuil 0,05) à celui de leurs homologues du reste de la France.

Évolution des usages quotidiens de tabac et des usages réguliers d'alcool et de cannabis à 17 ans dans la région Grand-Est et en France métropolitaine entre 2005 et 2017 (%)



Sources : ESCAPAD 2005, 2008, 2011, 2014, 2017, OFDT



Indicateurs reflétant les conséquences sanitaires des usages de produits psychoactifs

		Grand-Est	France entière	Rang (parmi les 13 régions métropolitaines)
Décès avant 65 ans par cancers du poumon, des bronches et de la trachée (2016) ¹	Pour 10 000 habitants de 40 à 64 ans	6,1	5,1	4
Décès avant 65 ans par alcoolisme et cirrhose (2016) ¹	Pour 10 000 habitants de 40 à 64 ans	2,5	2,3	6
Accidents corporels avec alcool (2017) ²	Pour 100 accidents corporels au taux d'alcoolémie connu	12,4	11,7	9
Accidents mortels avec alcool (2017) ²	Pour 100 accidents mortels au taux d'alcoolémie connu	25,9	30,2	10
Accidents mortels avec présence de stupéfiants (2017) ²	Pour 100 accidents mortels avec dépistage stupéfiants réalisé	18,1	22,3	9
Nombre de patients théoriques traités par médicaments de substitution aux opioïdes (2017) ^{3,4}	Pour 100 000 habitants de 15 à 74 ans	622,8	328,1	1
Décès par surdoses (2016) ¹	Pour 100 000 habitants de 15 à 74 ans	1,6	0,9	1

Sources : (1) INSERM-CépiDc, (2) ONISR, (3) GERS-Siamois, (4) Bouchara-Recordati

Autres indicateurs liés aux usages de produits psychoactifs

		Grand-Est	France entière	Rang (parmi les 13 régions métropolitaines)
Interpellations pour ivresse sur la voie publique (2017) ¹	Pour 10 000 habitants de 15 à 74 ans	16,6	10,9	1
Infractions à la législation sur les stupéfiants pour ventes et usages/reventes (2018) ²	Pour 10 000 habitants de 15 à 74 ans	34,6	41,2	5

Sources : (1) DGGN/DGPN/Préfecture de police de Paris, (2) Etat 4001

