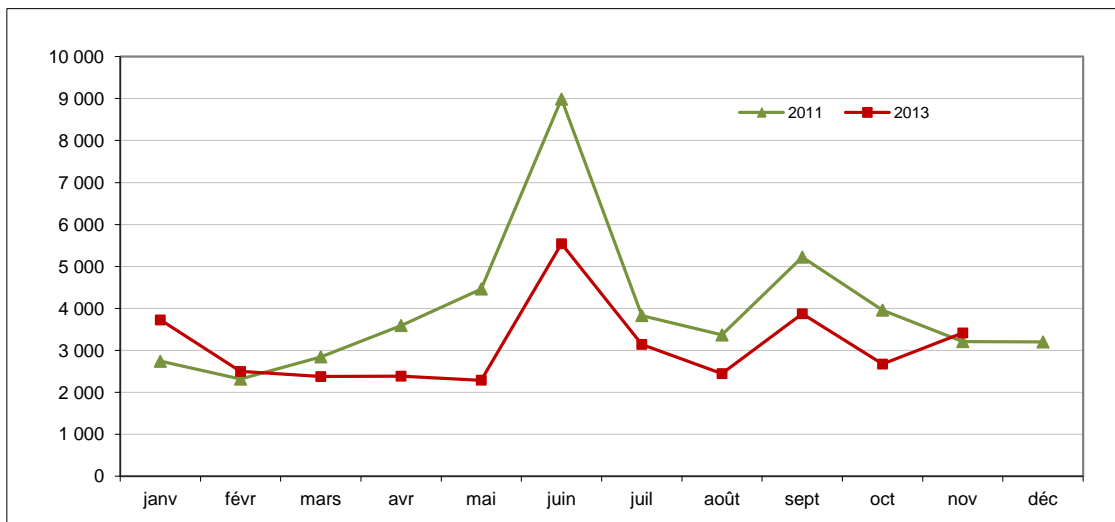
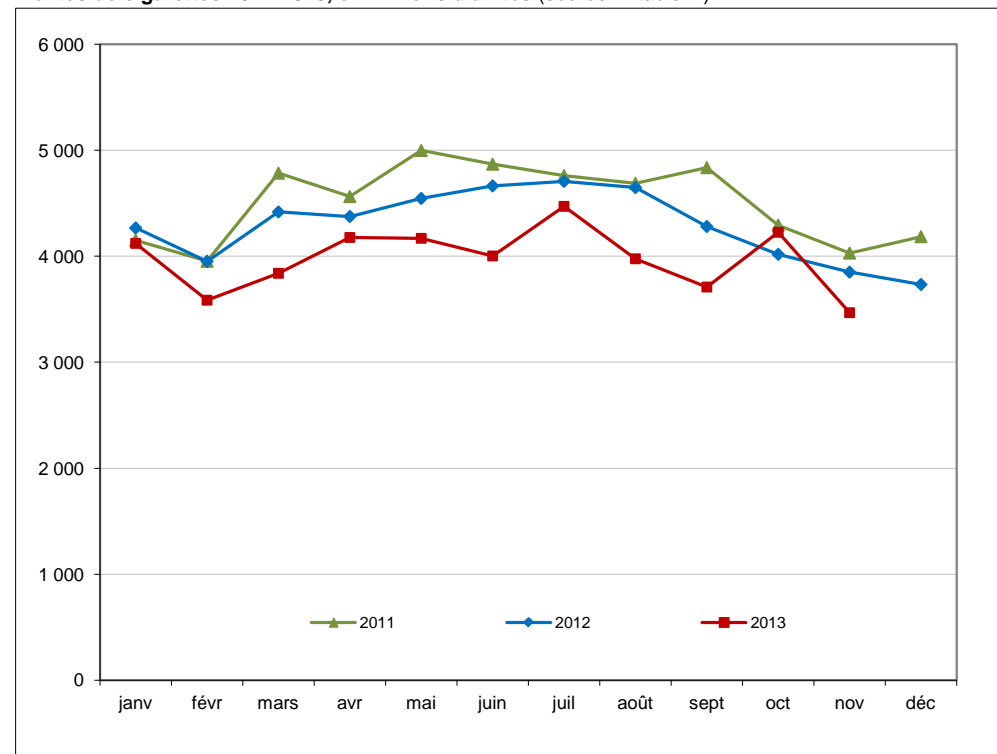
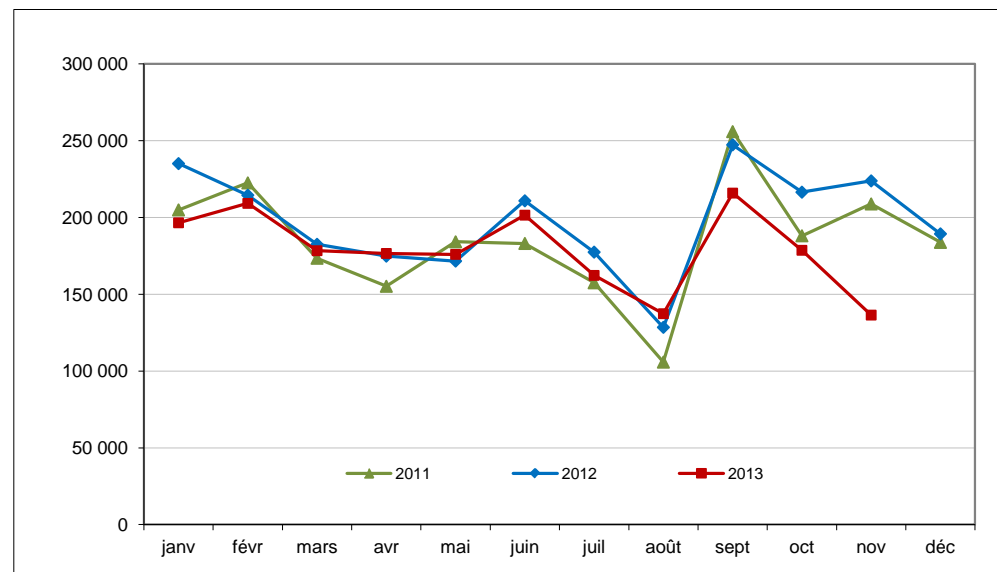


LES CHIFFRES DU MOIS	Novembre 2013	Variation par rapport à Nov 2012	Cumul (ou moy.) janv-nov 2013	Variation par rapport au cumul janv-nov 2012
Ventes de cigarettes (en millions d'unités) ⁽¹⁾	3 468	-9,9% ↘	43 743	-8,3% ↘
Prix de vente (en euros) ⁽²⁾	6,80 €	3,0% ↗	6,69 €	6,7% ↗
Taux d'imposition (en % du prix de vente) ⁽³⁾	81,09%	0,6% ↗	80,84%	0,3% ↗
Ventes de tabac à rouler (en tonnes) ⁽¹⁾	686	-2,6% ↘	8 050	2,9% ↗
Prix de vente (en euros) ⁽²⁾	9,20 €	5,7% ↗	8,93 €	11,5% ↗
Ventes de traitements d'aide à l'arrêt (en mois de traitement)	136 453	-39,0% ↘	1 968 983	-9,8% ↘
dont timbres transdermiques ⁽⁴⁾	42 536	-60,6% ↘	808 454	-17,9% ↘
dont formes orales ⁽⁴⁾	87 399	-17,1% ↘	1 030 402	-5,4% ↘
dont Zyban® ⁽⁴⁾	541	-43,0% ↘	7 837	-29,2% ↘
dont Champix® ⁽⁴⁾	3 598	-54,8% ↘	53 790	-35,8% ↘
Nombre de forfaits 50€/150€ versés (3 ^{ème} trimestre 2013) ⁽⁵⁾	45 168		169 627	
Nombre moyen de nouveaux patients dans les consultations de tabacologie ⁽⁶⁾	12,7	-19,7% ↘	13,5	-12,9% ↘
% adressés par un professionnel de santé ⁽⁶⁾	56,2%	9,5% ↗	53,9%	1,6% ↗
% venant d'eux mêmes (démarche personnelle) ⁽⁶⁾	39,0%	-11,0% ↘	40,9%	-2,8% ↘
Délai moyen d'attente au 1 ^{er} RDV (en jours)* ⁽⁶⁾	14	-6,7% ↘	14	-7,7% ↘
Nombre moyen de patients en suivi dans les consultations de tabacologie ⁽⁶⁾	22,4	-26,4% ↘	23,8	-16,6% ↘
Appels 1 ^{er} niveau traités par Tabac info service ⁽⁷⁾	3 414	nd	34 351	nd
Appels traités par les tabacologues de TIS ⁽⁷⁾	2 760	nd	33 193	nd
Nombre de jours de campagne publique ⁽⁸⁾	30	↗	110	266,7% ↗
Budget mensuel moyen (en euros) ⁽⁸⁾	1 038 462	↗	6 896 924	72,0% ↗

nd : non disponible

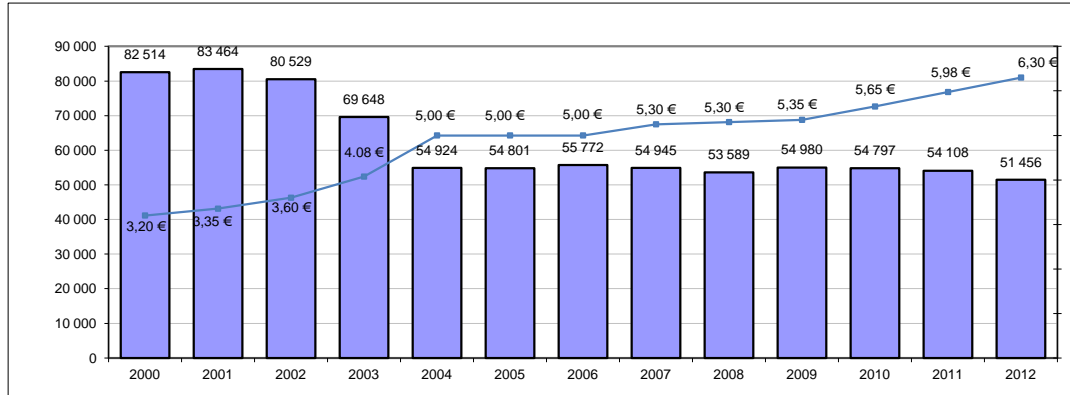
NB : Le total des ventes de traitements pour l'arrêt du tabac comprend, en plus des 4 catégories reprises dans le tableau, les ventes d'inhalateurs et de sprays, qui en novembre représentent respectivement 766 et 1 612 mois de traitements.

Nombre d'appels traités au 1^{er} niveau de la ligne spécialisée Tabac Info Service (sources: INPES ⁽⁷⁾)

Ventes de cigarettes 2011-2013, en millions d'unités (source: Altadis ⁽¹⁾)

Ventes de traitements d'aide à l'arrêt, en nombre de "mois de traitement" * (source: GERS ⁽⁴⁾)


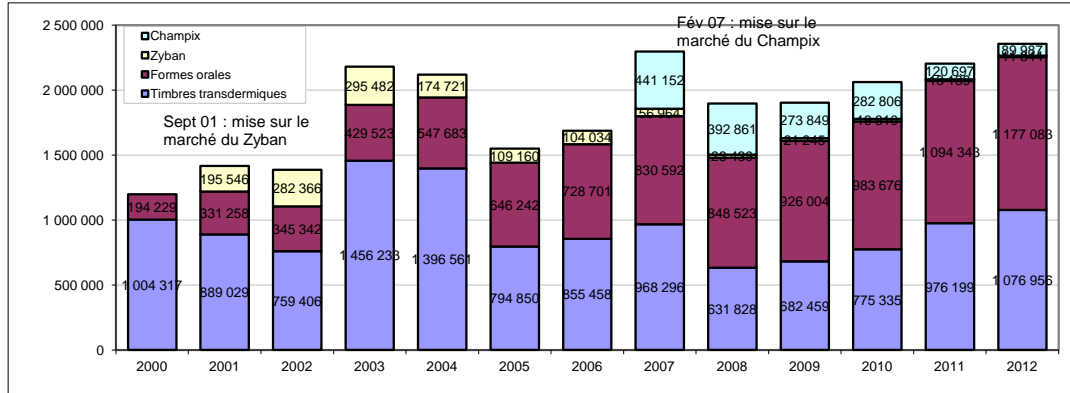
* pour les posologies QUOTIDIENNES suivantes : 10 formes orales, 1 timbre transdermique, 2 comprimés de Zyban ou de Champix et 6 cartouches d'inhalateur (estimation OFT)

BILANS ANNUELS (rappel)

Ventes de cigarettes (en millions d'unités) et prix des cigarettes de la marque la plus vendue (source: Altadis ⁽¹⁾)



Ventes de traitements d'aide à l'arrêt, en nombre de "mois de traitement" * (source: GERS ⁽⁴⁾)



* pour les posologies QUOTIDIENNES suivantes : 10 formes orales, 1 timbre transdermique, 2 comprimés de Zyban ou de Champix

Présentation du tableau de bord :

Ce tableau de bord mensuel des indicateurs relatifs au tabac et au tabagisme en France a été réalisé par l'OFDT à la demande de la MILDT. Son objectif est de rassembler des chiffres récents, de nature et d'origine diverses, de les présenter de manière synthétique et concise, de les rendre publics dans des délais rapides.

L'ensemble de ces éléments permet de favoriser l'accessibilité à des données essentielles, alors que la demande d'informations autour du tabac s'est renforcée.

La version d'avril 2004 constitue la première édition du tableau de bord mensuel des indicateurs Tabac

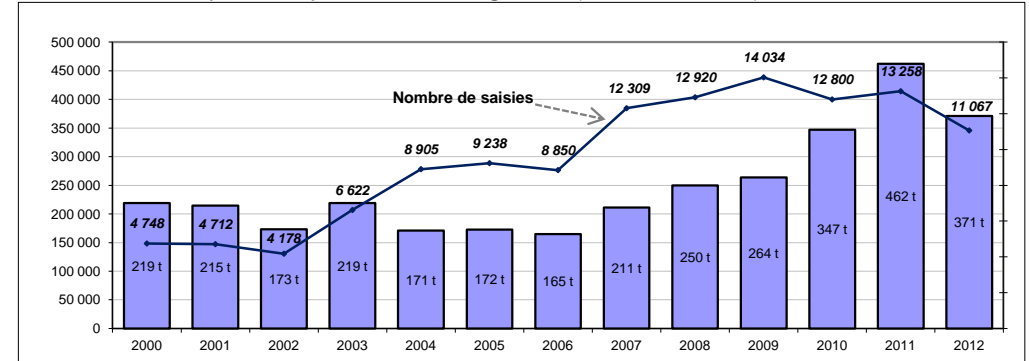
Attention, chaque mois, les chiffres des mois précédents peuvent être mis à jour

Les séries statistiques plus longues peuvent être consultées sur Internet, sur le site <http://www.ofdt.fr>

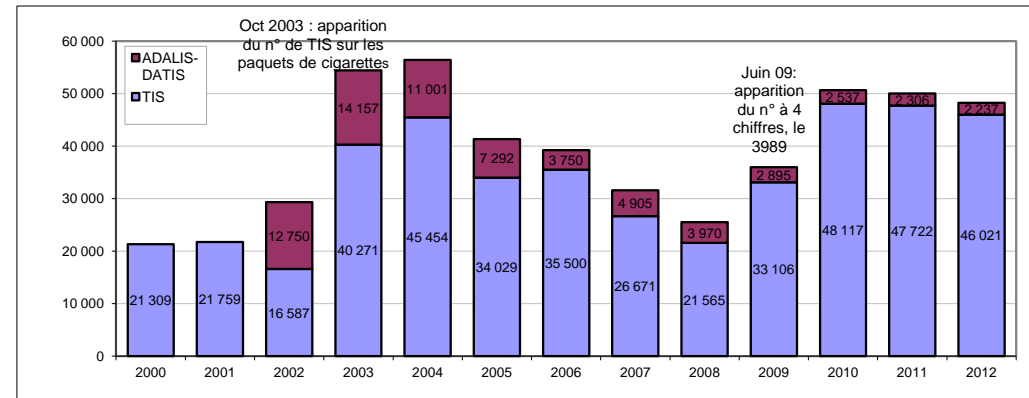
Sources :

- (1) Logista France/Direction générale des douanes et droits indirects (DGDDI-bureau F3 des contributions indirectes et bureau D3 de la lutte contre la fraude) : livraisons de tabac par la filière distribution de Logista en métropole hors Corse
- (2) Logista France/Journal Officiel : prix de vente au détail, homologué par la DGDDI, pour tous les débits de tabac de France continentale, pour les produits de la marque la plus vendue : actuellement Marlboro® rouge en paquet de 20 cigarettes et Fleur du Pays n°1 Blond 40 g pour le tabac à rouler - hyp. 1 cig = 0,8 g soit 50 cigarettes)

Nombre et volume (en tonnes) des saisies de cigarettes (source: DGDDI ⁽¹⁰⁾)



Nombre d'appels traités par les deux lignes spécialisées sur le tabac (sources: INPES ⁽⁷⁾ et ADALIS ⁽⁹⁾)



- (3) DGDDI : taux d'imposition = TVA + droits de consommation. Depuis janvier 2011, taux calculé sur la base du prix moyen pondéré des paquets en France (6,10 € en 2013), contre le prix de la catégorie la plus vendue auparavant
- (4) Groupement pour l'élaboration et la réalisation de statistiques (GERS) : ventes aux officines - hors hôpitaux - par les grossistes répartiteurs, les dépositaires et les laboratoires (la liste des produits est mise à jour chaque mois)
- (5) Caisse nationale d'assurance maladie des travailleurs salariés (CNAMTS) : forfait annuel de 50€/150€ mis en place depuis février 2007 dans le cadre de l'achat de substituts nicotiniques et remboursé par le Régime général
- (6) Laboratoire de santé publique et informatique médicale (SPIM - Université de la faculté de médecine Paris 5) : programme CDTnet de recueil informatisé d'informations sur les patients des consultations de tabacologie (environ 125 centres répondants, essentiellement en milieu hospitalier)
- (7) Institut national de prévention et d'éducation pour la santé (INPES) : au 1er niveau, appels téléphoniques à la ligne spécialisée Tabac Info Service pour des demandes simples (documentations, informations, etc.) - au 2ème niveau, appels traités par des tabacologues pour le suivi des fumeurs dans l'arrêt du tabac
- (8) INPES : campagnes média - télévision, radio, affichage, presse généraliste, média interactifs - traitant du tabac lancées par l'INPES, hors campagnes des autres organismes publics ou associatifs
- (9) ADALIS (Addictions Drogue Alcool Info Service) : nombre d'appels téléphoniques traitant du tabac sur cette ligne
- (10) DGDDI : saisies effectuées par les services des douanes en France (données annuelles)