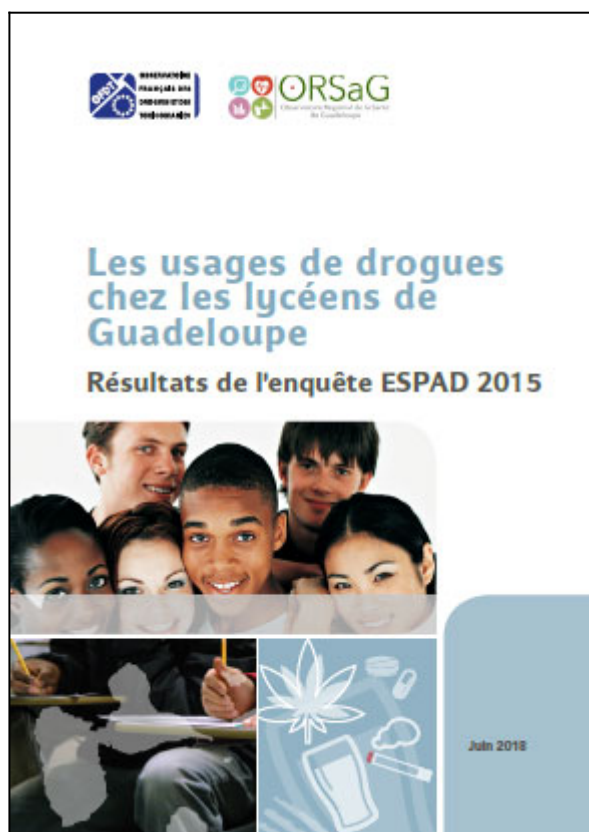




Les usages de drogues chez les lycéens de Guadeloupe - Résultats de l'enquête ESPAD 2015



OFDT, 15 p.

Juin 2018

Quels sont les niveaux d'expérimentation des principales substances psychoactives des lycéens de la Guadeloupe ?

Comment évoluent ces usages de la classe de seconde à celle de terminale ?

Sur quels points les lycéens guadeloupéens se différencient-ils de leurs homologues de métropole ?

L'analyse des résultats d'un sur-échantillon de jeunes élèves lors de l'enquête ESPAD 2015 dans l'académie de la Guadeloupe, menée par l'OFDT en collaboration avec l'ORSAG, permet de répondre à ces questions en insistant sur les spécificités de la région.

Auteur : OFDT

►►► [Télécharger le rapport en PDF \(1 Mo\)](#)