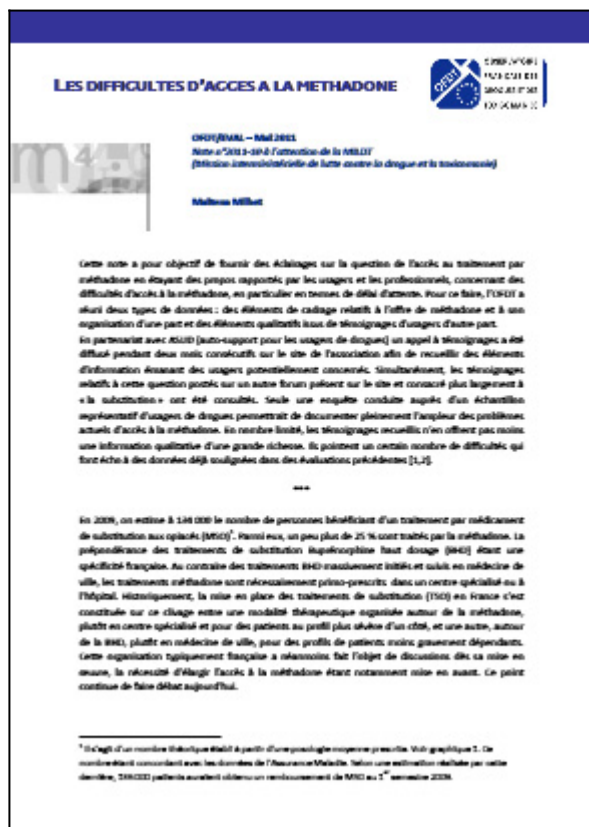


Les difficultés d'accès à la méthadone



Note de synthèse, OFDT, 6 p.
Mai 2011

Cette note a pour objectif de fournir des éclairages sur la question de l'accès au traitement par méthadone en étayant des propos rapportés par les usagers et les professionnels, concernant des difficultés d'accès à la méthadone, en particulier en termes de délai d'attente. Pour ce faire, l'OFDT a réuni deux types de données : des éléments de cadrage relatifs à l'offre de méthadone et à son organisation d'une part et des éléments qualitatifs issus de témoignages d'usagers d'autre part. En partenariat avec ASUD (auto - support pour les usagers de drogues) un appel à témoignages a été diffusé pendant deux mois consécutifs sur le site de l'association afin de recueillir des éléments d'information émanant des usagers potentiellement concernés. Simultanément, les témoignages relatifs à cette question postés sur un autre forum présent sur le site et consacré plus largement à « la substitution » ont été consultés. Seule une enquête conduite auprès d'un échantillon représentatif d'usagers de drogues permettrait de documenter pleinement l'ampleur des problèmes actuels d'accès à la méthadone. En nombre limité, les témoignages recueillis n'en offrent pas moins une information qualitative d'une grande richesse. Ils pointent un certain nombre de difficultés qui font écho à des données déjà soulignées dans des évaluations précédentes.

Auteur : Maïtena Milhet

 [Télécharger](#) la note (fichier PDF, 204 Ko)