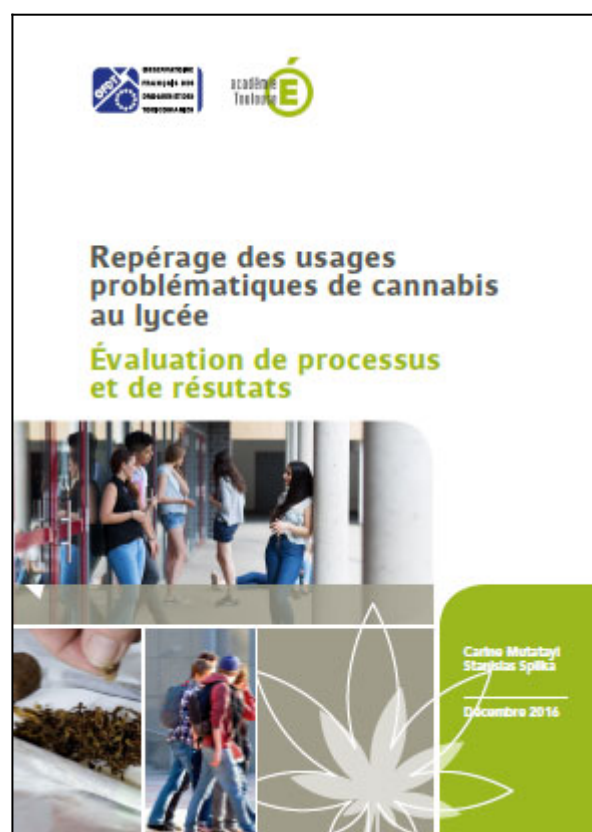


Repérage des usages problématiques de cannabis au lycée - Évaluation de processus et de résultats



OFDT, 28 p.

Décembre 2016

Alors que les usages de cannabis des adolescents sont supérieurs à la moyenne nationale en Midi-Pyrénées, une campagne de sensibilisation et de repérage des usages problématiques de la substance a été lancée au printemps 2016 par le rectorat de Toulouse auprès des lycées publics de l'académie. Confiée aux soins des infirmiers scolaires des établissements, la campagne d'une durée de deux semaines avait pour but d'engager le dialogue avec les élèves en visite à l'infirmerie au sujet du cannabis, sous le sceau du secret professionnel. Il s'agissait d'identifier de façon objectivée les jeunes potentiellement en difficulté avec leurs usages pour mieux les orienter vers les services d'aide.

Cette expérience pilote baptisée RepCan, programme de repérage précoce des usages problématiques de cannabis chez les lycéens, a fait l'objet d'une évaluation à court-terme à la demande du service médical du rectorat de l'académie de Toulouse. Cette étude, portant sur le processus mis en place et les premiers résultats observables, est présentée dans ce rapport.

Auteurs : Carine Mutatayi, Stanislas Spilka

▶▶▶ [Télécharger le rapport en PDF \(2,4 Mo\)](#)