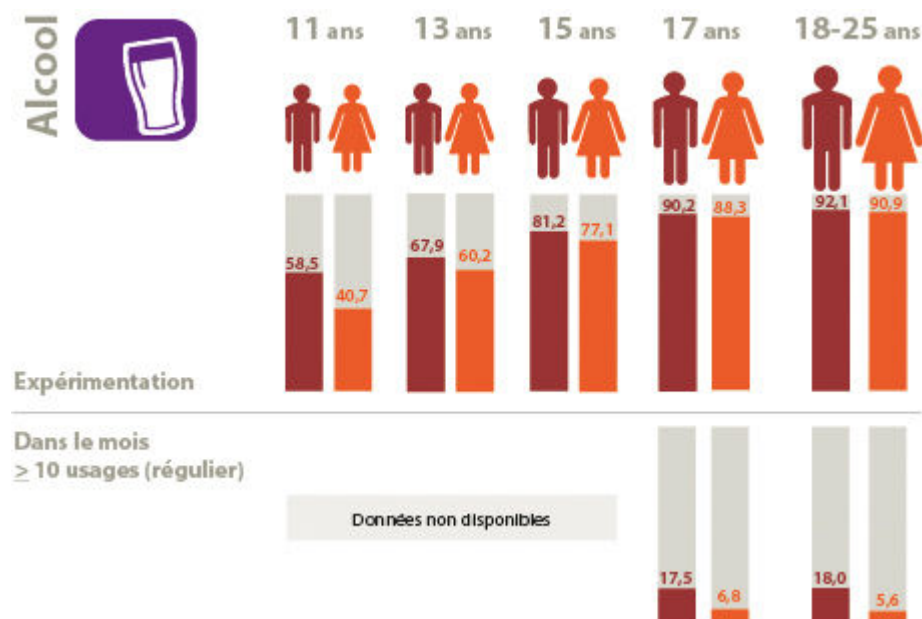


Expérimentation et usage régulier d'alcool chez les adolescents et les jeunes adultes, selon le sexe, en 2014 (%) - 07.12.2016



Sources : HBSC 2014 (rectorat de Toulouse), ESCAPAD 2014 (OFDT), Baromètre santé 2014 (INPES)

[Accéder aux autres infographies](#)